



BARCELO' FUERTEVENTURA MAR

FUERTEVENTURA

Canarie

TESTATO PER TE DA



**Handy
Superabile**

ASSOCIAZIONE DI
PROMOZIONE SOCIALE

(Verifica nel rispetto dei requisiti certificazione ISO 9001 di qualità)

Ultimo aggiornamento scheda 2023


ALPITOURWORLD



**Handy
Superabile**
ASSOCIAZIONE DI
PROMOZIONE SOCIALE

BARCELO' – FUERTEVENTURA MAR- CANARIE
TESTATO E AGGIORNATO DA **HANDY SUPERABILE** NEL 2023
Tel. 3498505727 www.handysuperabile.org info@handysuperabile.org

1

Finalità della scheda

La presente scheda ha l'obiettivo di fornire informazioni attendibili sull'accessibilità della struttura, a supporto di una scelta consapevole da parte dell'ospite.

Non costituisce certificazione di totale assenza di barriere, in quanto le valutazioni devono sempre essere rapportate alle esigenze individuali.

Metodo di verifica

Le informazioni riportate derivano da una verifica effettuata in loco e descrivono lo stato dell'accessibilità rilevato alla data indicata in calce alla scheda.

Aggiornamenti e conferme

Nel tempo, alcune caratteristiche, servizi o attrezzature della struttura possono subire variazioni.

Per questo motivo, in fase di prenotazione, è sempre consigliato richiedere conferma delle specifiche esigenze di accessibilità.

Servizi del Tour Operator

Per quanto riguarda i servizi alberghieri, le attrezzature, i trasferimenti, le escursioni ed eventuali servizi particolari, fa riferimento quanto riportato nella scheda ufficiale della struttura e nel catalogo del Tour Operator, nonché quanto comunicato dall'agenzia in fase di prenotazione.

Eventuali servizi aggiuntivi o personalizzati possono essere soggetti a supplemento.

Diritti d'autore

Tutti i testi, le informazioni e le immagini fotografiche contenute nella presente scheda sono di proprietà di Handy Superabile.

È vietata la riproduzione, anche parziale, senza l'esplicito consenso dell'autore.

Associazione di promozione speciale 'Handy Superabile'

Sede legale: Via Isola dello Sparviero n. 2 – Follonica (Grosseto)

cell. 349 8505727 Web site: www.handysuperabile.org – E-mail: info@handysuperabile.org

SCHEDA STRUTTURA RICETTIVA

Sommario

INFORMAZIONI GENERALI	5
BREVE DESCRIZIONE DELLE FACILITAZIONI PER TIPOLOGIA DI BISOGNI SPECIALI .	6
ARRIVO ALLA STRUTTURA	8
COME RAGGIUNGERE LA STRUTTURA.....	8
TRASFERIMENTI	11
PERCORSO DAL PARCHEGGIO PRIVATO/PUBBLICO ALL'INGRESSO	12
INGRESSO STRUTTURA	13
HALL - RECEPTION	15
CAMERE/APPARTAMENTI	17
Camere attrezzate/fruibili per gli ospiti con mobilità ridotta:	17
Camera visitata accessibile	17
Servizi igienici nella camera degli ospiti con mobilità ridotta	20
BAR E RISTORANTI	23
Breeze Gastro Pool Bar	23
Green Bar Teatro	24
Ristorante TINDAYA.....	26
Ristorante messicano PALO SANTO.....	30
Ristorate brasiliano RODIZIO	32
PERCORSI INTERNI E SERVIZI COMUNI.....	34
Percorsi interni.....	34
ASCENSORI.....	37
SERVIZI IGIENICI COMUNI nei pressi del Ristorante principale Tindaya.....	38
SERVIZI IGIENICI COMUNI nei pressi della HALL/Reception	39
PISCINA	42
SPIAGGE	44
PLAYA EL CASTILLO BEACH	44
GRANDES PLAYA DE CORRALEJO BEACH.....	48
ATTIVITÀ SPORTIVE/RICREATIVE E MINICLUB	52

Attività sportive.....	52
Palestra/Fitness	54
Miniclub/area giochi	56
Teatro	57
Sala Meeting	58
Centro benessere - Spa.....	59
ZONA “LA MARINA”.....	65
COME RAGGIUNGERE LA ZONA.....	65
COSA FARE A FUERTEVENTURA.....	72
NOLEGGIO AUTO.....	72
CORRALEJO.....	72
VISITA A LAJARES, FARO DEL TOSTON, EL COTILLO NELLA PARTE NORD OVEST DI FUERTEVENTURA	72
VISITA AD AJUY NELLA COSTA SUD-OVEST DI FUERTEVENTURA.....	76
STUDI MEDICI/STRUTTURE SANITARIE.....	79
Ospedali nei pressi della struttura.....	79
Altre strutture sanitarie	79

INFORMAZIONI GENERALI

Nome struttura ricettiva

BARCELO'- FUERTEVENTURA MAR

Tipologia

RESORT

Indirizzo

Av. Castillo S/N -35610 Castillo Caleta de Fuste

Città/località

Regione

Stato

LAS PALMAS

FUERTEVENTURA

SPAGNA

Contatti (telefono e e-mail)

Telefono prenotazione Alpitour 0039 011 19690202

Sito web

<https://www.alpitour.it/vacanze/spagna/canarie/fuerteventura/caleta-de-fuste/alpiclub-barcelo-fuerteventura-mar>

Breve descrizione

La struttura è situata nel centro di **Caleta de Fuste**, a soli 7 km dall'aeroporto di Fuerteventura, di fronte alla spiaggia di El Castillo. N. 486 camere, di cui n. **14 attrezzate per clienti con mobilità ridotta**. Dispone di un ristorante principale a buffet e di due ristoranti tematici, uno messicano e uno brasiliano, oltre che a diversi bar. Sono presenti 2 piscine per adulti, una delle quali climatizzabile, e una per bambini, tutte di acqua salata. Disponibile palestra vista mare, centro benessere e Spa Thalasso, con anche trattamenti benessere personalizzati. Sono inoltre disponibili, a pagamento, tutti i servizi della nuova "La Marina", zona esclusiva simbolo della movida di Caleta de Fuste: ristorante italiano e mediterraneo. Staff di animazione internazionale, bocce, biliardo. A pagamento campo da paddle, campi da tennis, basket, calcio, minigolf. Wi-Fi gratuito in tutte le aree dell'hotel

BREVE DESCRIZIONE DELLE FACILITAZIONI PER TIPOLOGIA DI BISOGNI SPECIALI

	<p>DISABILI MOTORI</p> <p>TRASFERIMENTI: a Fuerteventura è possibile prenotare, tramite il T.O., a pagamento, alcuni mezzi attrezzati di pedana o con rampe amovibili, per il trasporto di persone non deambulanti su sedia a ruote (taxi o minibus privati).</p> <p>INGRESSO HOTEL: reception accessibile superando rampa lunga 150 cm con pendenza 11%.</p> <p>AREE COMUNI: la struttura è moderna e rilassante, tutte le aree comuni principali sono raggiungibili attraverso ascensori, percorsi in piano o con rampe (pendenza media da 4 a 13 %). Le rampe che portano ai cancelli per raggiungere il lungo mare, la SPA, la palestra, le attività sportive, la spiaggia e la Nuova Marina hanno pendenze che potrebbero richiedere, per chi ha una carrozzina manuale, l'aiuto di un accompagnatore, oppure l'ausilio di un propulsore elettrico, da collegare alla carrozzina. Da questi cancelli si può uscire ed entrare con la tessera magnetica della camera.</p> <p>CAMERE: 14 camere accessibili, che hanno dimensioni che consentono la mobilità della carrozzina. Per accedere alla camera occorre superare una rampa lunga 280 cm con pendenza 8% e una rampa consecutiva lunga 500 cm con pendenza 9 % dotate di corrimano su entrambi i lati. La porta d'ingresso misura 78 cm, quella del bagno 88 cm. Il bagno è dotato di wc di tipo continuo, con maniglioni a dx e sx. La doccia è a filo pavimento con sedile fisso a parete con maniglione a dx e dietro la seduta.</p> <p>SPIAGGIA: El Castillo Beach a c.a. 500 metri dall'hotel è dotata di passerella, postazione con tettoia ombreggiante, docce, sedia anfibia e servizi igienici accessibili. Raggiungibile attraverso un percorso con rampe con pendenza anche del 17 %.</p>
	<p>PERSONE NON VEDENTI & IPOVEDENTI</p> <p>PERCORSI INTERNI: Nei vari percorsi interni non sono presenti segnali tattili (sistema loges o vettore, e con diversi colori in prossimità di cambio direzione e scalini o rampe) per facilitare l'orientamento</p> <p>CANE GUIDA: Per quanto riguarda il cane guida dovrà essere inoltrata richiesta al tour operator in fase di prenotazione.</p>
	<p>PERSONE SORDE & IPOACUSTICHE</p> <p>Alla reception non sono presenti pannelli informativi per ospiti non udenti.</p> <p>Viene consegnata una mappa informativa con le aree principali del villaggio.</p>
	<p>PERSONE DIALIZZATE</p> <p>Non sono presenti centri dialisi nelle vicinanze dell'hotel.</p>
	<p>PERSONE CON INTOLLERANZE & ALLERGIE ALIMENTARI</p> <p>Il ristorante principale Tindaya è predisposto per ospitare clienti con intolleranze/allergie alimentari disponendo di personale dedicato, cucine dedicate e stoviglie separate. Ha a disposizione alimenti di base (pasta, pane, biscotti, marmellate, brioches...) anche privi di glutine</p>

per ospiti celiaci, ma, si consiglia di comunicare in fase di prenotazione e tempestivamente alla direzione del villaggio le proprie problematiche.



FAMIGLIE CON BAMBINI

Disponibile Miniclub Burcy 4-12 anni e Barcelò Pirates Fun per i più piccoli. All'ingresso del Miniclub vi è una rampa lunga 20 cm con pendenza 17 %. Baby dance in teatro. Piscina per adulti e bambini climatizzata nei mesi invernali da novembre ad aprile, con profondità 0,40- 1,20 cm a sfioro.



ARRIVO ALLA STRUTTURA

COME RAGGIUNGERE LA STRUTTURA

IN AEREO

Durata del volo dall'Italia di circa 4 ore e mezzo

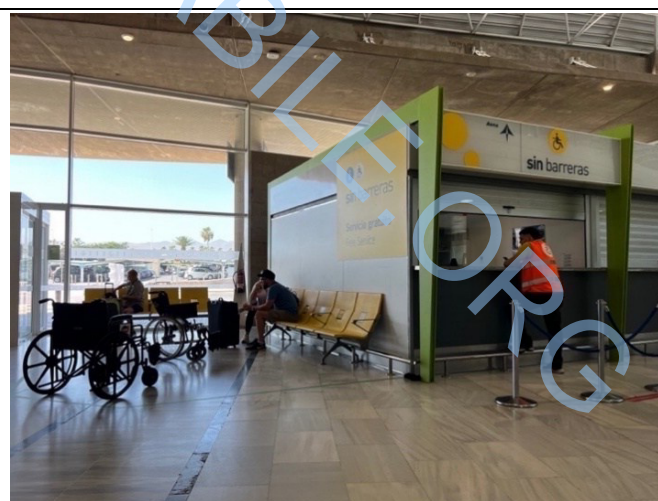
Servizio di assistenza per persone con disabilità

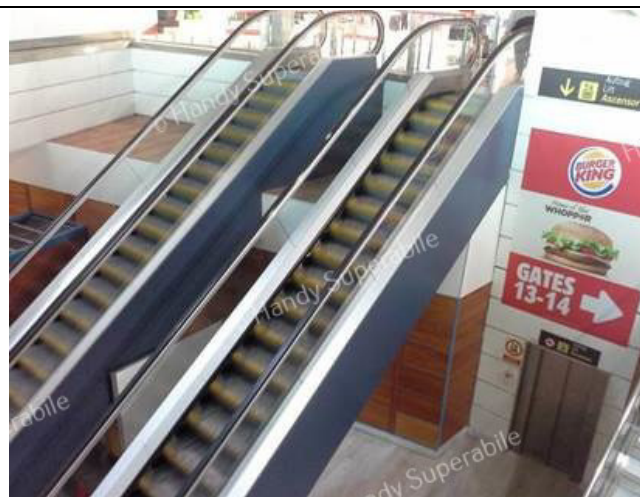
SI, Il personale addetto è disponibile ad accompagnare il passeggero con disabilità per il disbrigo delle pratiche di check-in/out e fino alla porta d'imbarco o al ritiro bagagli. All'esterno dell'aeroporto ci sono delle postazioni dotate di campanello per richiedere l'assistenza. Per info: www.aena.es nella sezione sin barreras, (servizio di assistenza per le persone con disabilità)

Per informazioni più dettagliate sulle modalità del servizio svolto per i disabili, chiamare il numero: 0034 913211000.

Imbarco/sbarco del passeggero con mobilità ridotta

Con sedia di cortesia e ambulift/finger: Il passaggio dal proprio sedile alla porta di sbarco avviene con una carrozzina adattata al passaggio nel corridoio dell'aereo e assistito da due persone appositamente incaricate





L'aeroporto di FUERTEVENTURA si sviluppa su due livelli: arrivi (piano inferiore) e partenze (piano superiore), collegati da scale mobili e ascensori accessibili.

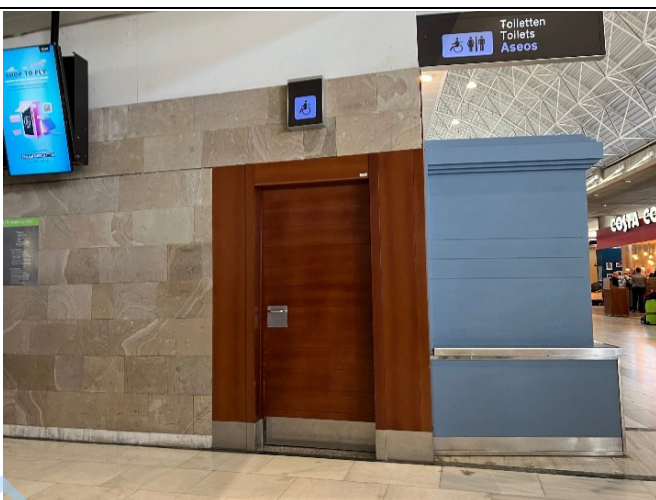
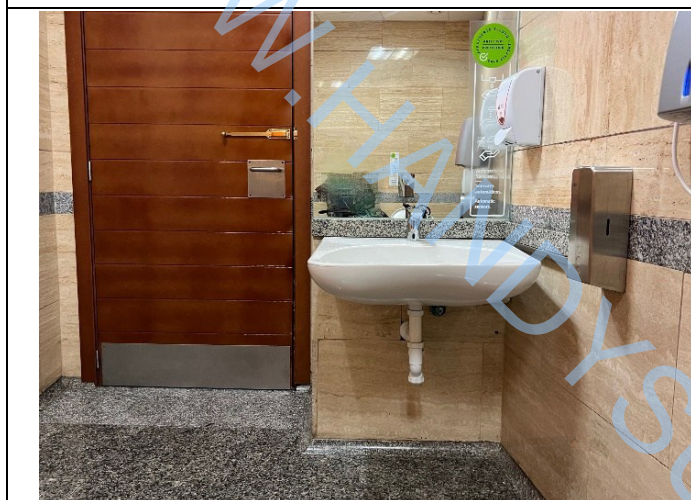
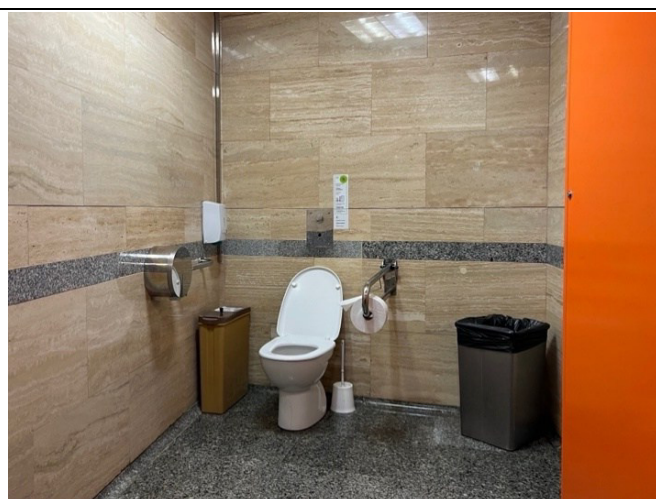
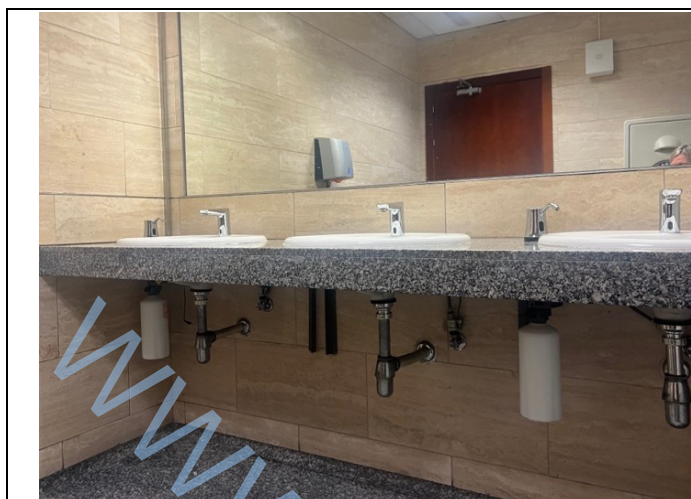
Percorsi tattili per ciechi e ipovedenti

SI

Presente un locale wc accessibile con maniglie di sostegno

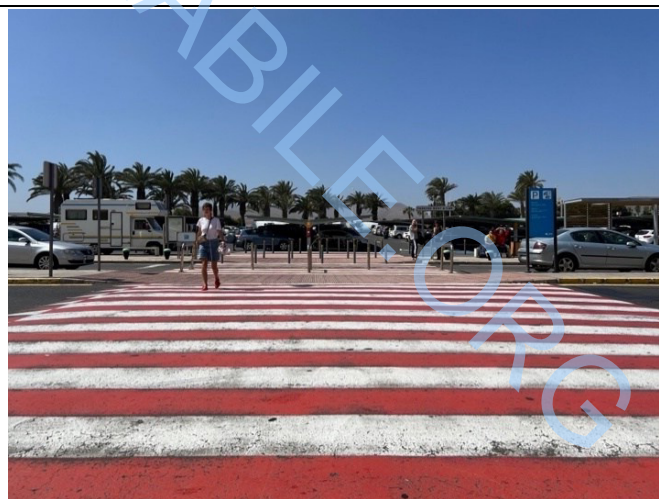
SI - Vi sono diverse tipologie di **servizi igienici adattati** per persone con difficoltà motoria. Le porte possono essere scorrevoli o con apertura verso l'esterno - Il bagno non è dotato di una doccetta vicino al wc. Sono presenti bagni dedicati e con la presenza di fasciatoi.





Percorso dall'uscita dell'aeroporto al parcheggio

Sono presenti spazi di parcheggio dedicati a persone con disabilità nel Parking P1 vicino al terminal. Questi posti sono **vicini all'ingresso** e l'accessibilità è buona grazie a **rampe e/o ascensori** che collegano l'area parcheggi al terminal





Note eventuali

In aeroporto è presente anche una farmacia ben fornita e diversi altri negozi (soprattutto nella zona partenze).

TRASFERIMENTI

Durata del trasferimento, in auto/bus dall'aeroporto

Circa 12 minuti

Per trasferimento è possibile richiedere o noleggiare all'atto della prenotazione, un trasferimento privato

Minibus (9/15 posti) dotato di una **pedana elettrica adatta anche a carrozzine elettriche**, o taxi-van dotato di rampe amovibili, entrambi i servizi su richiesta e a pagamento.

Arrivando con il servizio dei Minibus adattati al trasporto dei turisti disabili o in taxi (zona arrivi e check-in) troviamo tutta la struttura esterna mono planare e l'accesso al marciapiede molto agevole con pendenze moderate.





PERCORSO DAL PARCHEGGIO PRIVATO/PUBBLICO ALL'INGRESSO

Parcheggio privato

SI, su entrambi i lati dell'ingresso

Posto auto riservato a persone con disabilità nel parcheggio privato

SI n. 11 postazioni riservate a persone con disabilità

Tipologia di pavimentazione del parcheggio privato

La pavimentazione in piastrelle è facilmente percorribile



Percorso dal parcheggio all'ingresso

Il percorso fino all'ingresso principale è in salita con pendenze superiori all'8 %



INGRESSO STRUTTURA



Ingresso accessibile

principale

Modalità di accesso alla struttura

All'ingresso della struttura vi è 1 gradino superabile con **rampa lunga 150 cm e pendenza 11 %**

Tipologia della porta di ingresso

La porta d'ingresso è automatica e girevole. Lateralmente vi è una porta ad un'anta, che apre verso l'esterno con maniglia a leva e lo sforzo richiesto per aprirla è medio elevato

Larghezza utile porta/varco d'ingresso

La porta automatica superiore ai 90 cm quella laterale 85 cm



Indicatori e mappe tattili

No

Note eventuali

A lato della reception ci sono **2 negozi** di sport, souvenir, giochi... le porte di ingresso sono ampie

HALL - RECEPTION

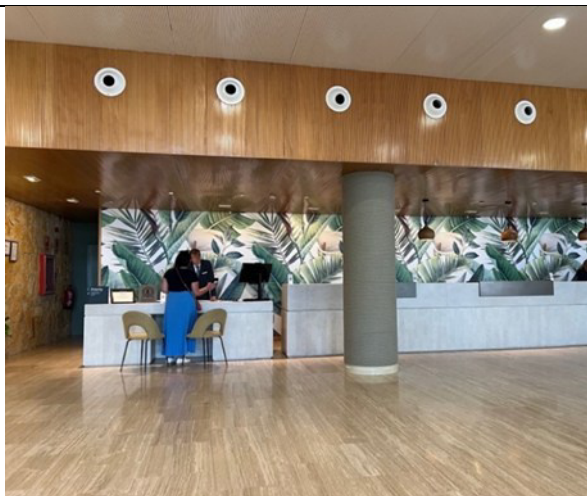


Hall raggiungibile

al piano 1 rialzato, molto ampia, con pavimentazione interna liscia e senza ostacoli

Altezza banco di ricevimento

Il **bancone** della reception misura 110 cm con parte del banco **ribassato alto 86 cm** per gli ospiti con mobilità ridotta





Personale multilingue

SI

Tipologia di materiale informativo

Disponibile una **mappa dettagliata di orientamento**

E' prevista assistenza iniziale ai visitatori con disabilità

Sono previsti l'accompagnamento in camera e il servizio di facchinaggio

Sono previsti i seguenti ausili per i visitatori con disabilità

È possibile **noleggiare ausili per disabili** tramite servizio esterno all'hotel. Info alla reception

CAMERE/APPARTAMENTI

Tipologia e numero di camere

Numero 486 camere completamente ristrutturate ed arredate in stile moderno: 390 camere (max 3 adulti o 2 adulti + 2 bambini) suddivise tra standard e vista mare, tutte dotate di servizi privati, asciugacapelli, specchio da make-up, connessione Wi-Fi, aria condizionata in estate, TV satellitare, kit per la preparazione del tè, telefono, terrazza o balcone. A pagamento: cassetta di sicurezza e minibar (su richiesta). Sono inoltre disponibili 96 deluxe standard, vista mare o con idromassaggio (max 3 adulti o 2 adulti + 2 bambini)

Camere attrezzate/fruibili per gli ospiti con mobilità ridotta:

numero 14 doppie, tipologia standard e sono ubicate in un piano ribassato dalla Hall Reception, il piano 1

Camera visitata accessibile

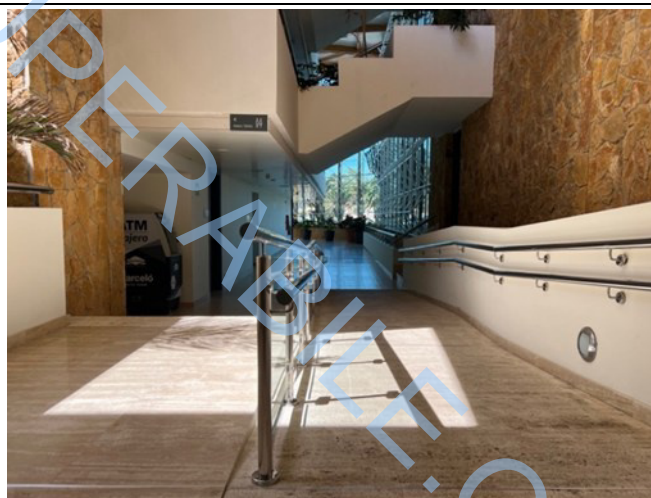
Numero camera. 8108, doppia standard

Ubicazione

piano ribassato dalla Hall Reception il piano 1

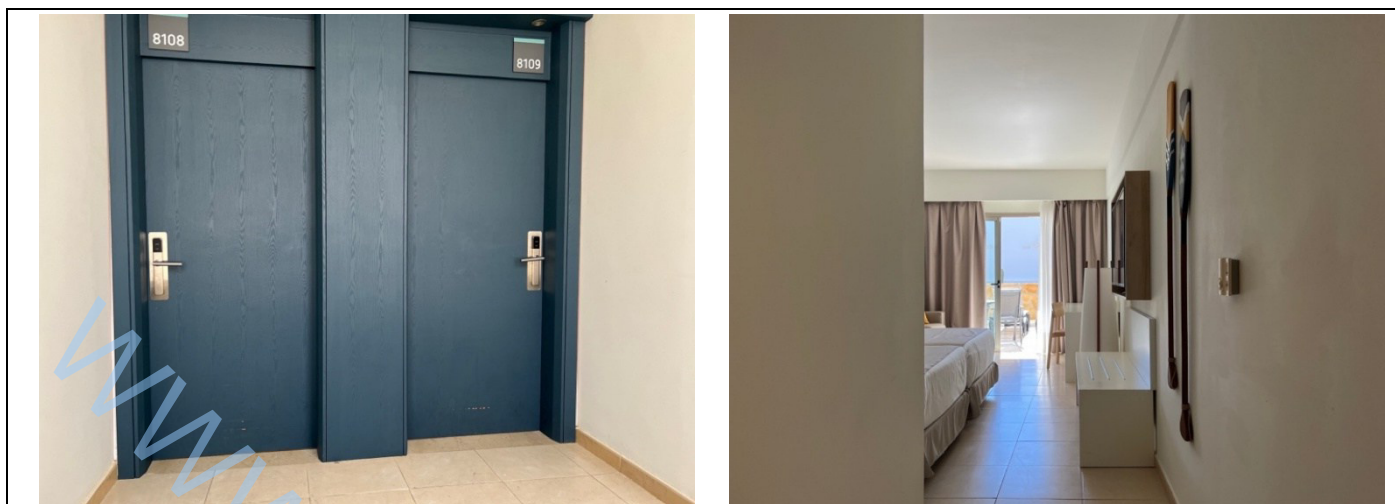
Modalità di accesso alla camera/appartamento visitato

raggiungibile dalla reception attraverso una porta automatica e scorrevole superiore a 90 cm e n. 2 rampe consecutive: una rampa lunga 280 cm con pendenza 8% e una rampa lunga 500 cm con pendenza 9 %



Larghezza utile porta di ingresso

larghezza utile di **78 cm**, con maniglia a leva, apre verso l'interno con tessera magnetica e sforzo medio elevato.



Tipologia e altezza del letto

Numero 2 LETTI **SINGOLI** che possono diventare un letto matrimoniale, di **altezza** cm 62

Spazio libero ai lati del letto

a destra superiore a 80 cm, frontale superiore a 70 cm; Varco più stretto dall'ingresso al letto di 78 cm



Telefono in camera con punto sul tasto 5 per ospiti ipo/non vedenti

SI

Telefono DTS con tastiera e display per ospiti ipo/non udenti

privo di dispositivo DTS per non udenti



Tipologia dell'armadio

A due ante scorrevoli

Altezza da terra dell'appendiabiti

168 cm

Spazio libero sottostante la scrivania

70 cm e piano di appoggio 75 cm



Altezza comando controllo ambientale temperatura

117 cm

Azionabile con telecomando

NO

In camera sono disponibili
Cassaforte, frigobar, bollitore acqua, wi-fi, Phon
Larghezza utile porta ingresso terrazzo/balcone/giardino se presente
105 cm
Accesso al terrazzo/balcone/giardino se presente
Balcone con guida a filo pavimento che crea un piccolo gradino di 1 cm. Nel balcone ci sono tavolo, sedie e due lettini

Servizi igienici nella camera degli ospiti con mobilità ridotta
Accesso al locale
in piano
Larghezza utile porta di ingresso
88 cm
Tipologia della porta
scorrevole
Tipologia della maniglia
Con maniglia barra verticale
Altezza WC
48 cm
Sedile WC a parte frontale
Priva di dente frontale
Maniglioni di sostegno

maniglioni di sostegno su entrambi i lati, reclinabili a parete

Docetta flessibile a lato del wc

NO

Spazio libero ai lati del wc

a sinistra 100 cm, a destra superiore a 100 cm e frontale 100 cm



Campanello elettrico/telefono a lato wc

campanello elettrico a corda

Lavabo con spazio sottostante per accostamento carrozzina

70 cm e piano di appoggio 85 cm

Altezza da terra bordo inferiore specchio

Specchio fisso con bordo inferiore a 91 cm



Altezza da terra asciugacapelli
Phon in dotazione con presa posta a 110 cm
Disponibile doccia accessibile agli ospiti con mobilità ridotta
SI
Tipologia doccia
Doccia a filo pavimento, di tipo aperto, molto ampia, con rubinetto a manopola
Sedia doccia
Doccia dotata di sedile fisso a parete alto 45 cm (dimensioni 43 cm X 39 cm),
Maniglione di sostegno
SI con maniglione di sostegno fisso a parete a sinistra e uno dietro alla seduta
Presenza di soffione o saliscendi
saliscendi con altezza minima da terra 120 cm
Campanello elettrico/telefono lato doccia
Nella doccia non presente campanello elettrico a corda

BAR E RISTORANTI

Ristorante a buffet Tindaya dove assaporare i piatti della cucina spagnola, canaria e internazionale, con angolo show cooking per la pasta e per piatti di carne e pesce. Ristoranti tematici brasiliano Rodizio e messicano Palo Santo. Diversi bar dove poter gustare bibite, bevande e alcolici locali. A pagamento: Pool Bar & Snack, ristoranti à la carte La Dolce Vita e La Mar Salada

Breeze Gastro Pool Bar

È uno snack/bar con buffet all inclusive



Ubicazione

Al piano terra (piano 0), nell'area piscina

Modalità di accesso

Accesso in piano

Pavimentazione

liscia

Larghezza utile della porta di ingresso

110 cm con porta scorrevole automatica

Altezza del banco ribassato inferiore a 100 cm

No, il bancone bar è alto 114 cm

Tipologia dei tavoli

con supporto centrale

Altezza utile sotto il tavolo per accostamento carrozzina

71 cm, con piano di appoggio 74 cm



Servizi igienici comuni fruibili da un ospite con ridotta mobilità

I servizi igienici accessibili si trovano a c.a. 50 m, vedi percorsi interni

Green Bar Teatro

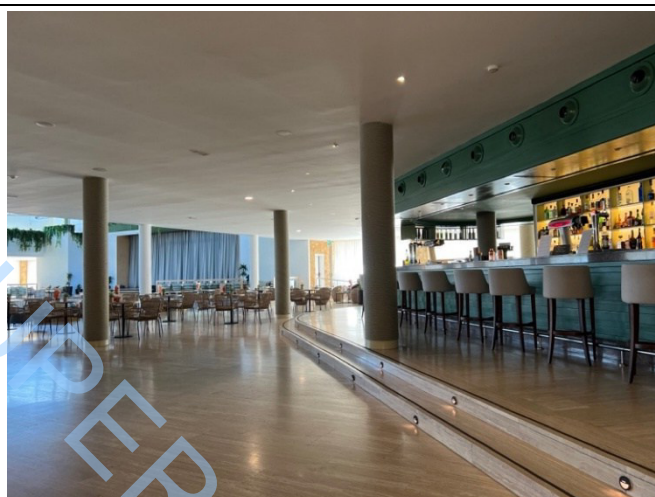
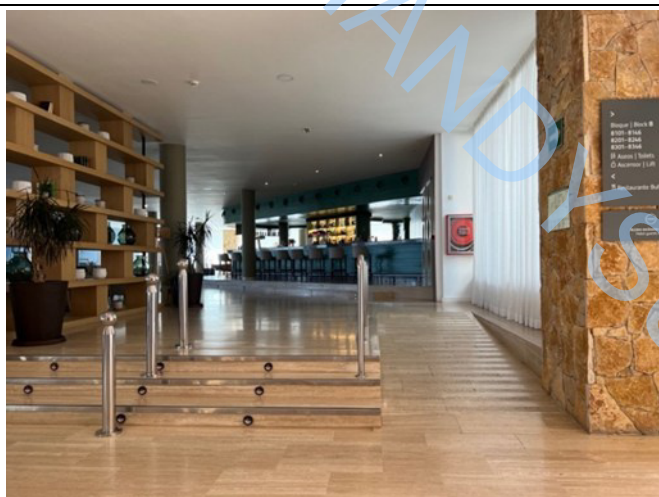
Bar dove poter ammirare gli spettacoli teatrali serali

Ubicazione

si trova adiacente alla hall/reception, in un piano rialzato rispetto alla Hall Reception

Modalità di accesso

All'ingresso occorre superare n. 1 rampa lunga 420 cm con pendenza 10 %



Pavimentazione

Pavimentazione liscia

Altezza del banco ribassato inferiore a 100 cm

No, il bancone è alto 116 cm e, essendo rialzato presenta **n. 2 gradini**, non è raggiungibile da un cliente in carrozzina, ma il personale può raggiungere il cliente disabile al tavolo per le ordinazioni

Tipologia dei tavoli

da salotto o con supporto centrale

Altezza utile sotto il tavolo per accostamento carrozzina

74 cm con piano d'appoggio 77 cm

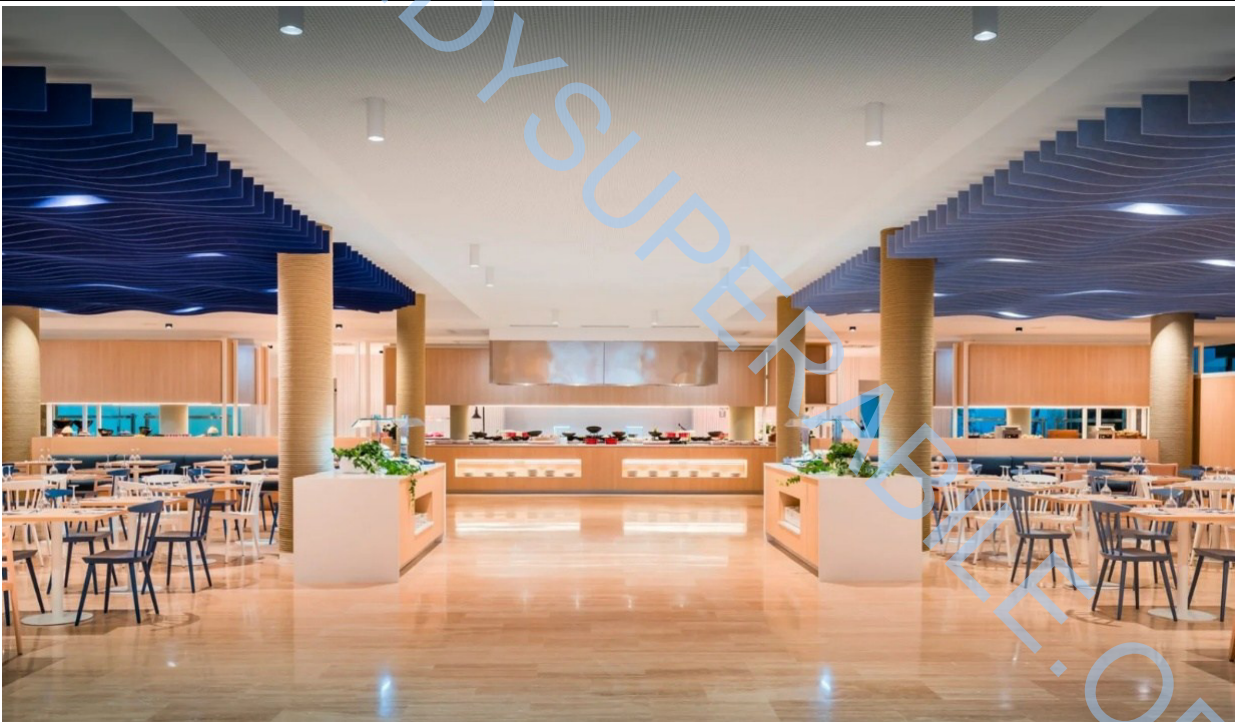


Servizi igienici comuni fruibili da un ospite con ridotta mobilità

I servizi igienici accessibili si trovano a c.a. 50 m vedi percorsi interni

Ristorante TINDAYA

Ristorante principale all inclusive, aperto a colazione, pranzo e cena con servizio a buffet.



Ubicazione

piano zero

Modalità di accesso

Raggiungibile tramite ascensore

Larghezza utile della porta di ingresso

porta scorrevole, automatica con larghezza utile di 142 cm



Pavimentazione

pavimentazione liscia

Banco del buffet se presente

alto da terra 90 cm



I distributori del caffè e latte, durante la colazione, sono posti ad un'altezza di

pulsanti posti a 145 cm da terra, è possibile richiedere aiuto ai camerieri in sala in caso di difficoltà



Ad un cliente con mobilità ridotta e/o non vedente è possibile riservare sempre lo stesso tavolo

SI

Tipologia dei tavoli

con supporto centrale

Altezza utile sotto il tavolo per accostamento carrozzina

73 cm e piano appoggio 76 cm



Il ristorante dispone di veranda/dehors esterna

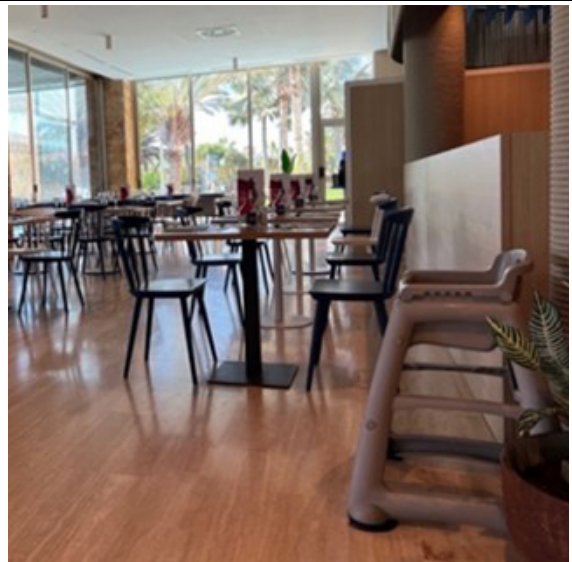
SI

Modalità di accesso alla veranda/dehors esterna se è presente

raggiungibile in piano tramite porta automatica e scorrevole

Larghezza utile della porta d'ingresso veranda se è presente

Molto ampia



Servizi igienici comuni fruibili da un ospite con ridotta mobilità

SI a pochi metri vedi servizi igienici comuni

INFO PER I PICCOLI OSPITI

Disponibilità di seggioloni per neonati

SI

Area riservata al pranzo per i piccoli ospiti con gli animatori

NO

INFO PER INTOLLERANZE/ALLERGIE ALIMENTARI

Il ristorante dispone di

cucine dedicate e stoviglie separate

Disponibilità dei seguenti alimenti per celiaci

Pane, pasta e biscotti

Note eventuali

Il cliente con intolleranze alimentari dovrà segnalare le proprie esigenze, all'atto della prenotazione. Al momento dell'arrivo in hotel, dovrà poi contattare il responsabile della ristorazione per riconfermare le proprie esigenze e ottenere informazioni circa le modalità di preparazione ed erogazione dei pasti" (Handy Superabile e il Tour Operator non possono tuttavia garantire la non contaminazione).

Ristorante messicano PALO SANTO

È un ristorante messicano, à la carte, a pagamento ed è aperto solo a cena

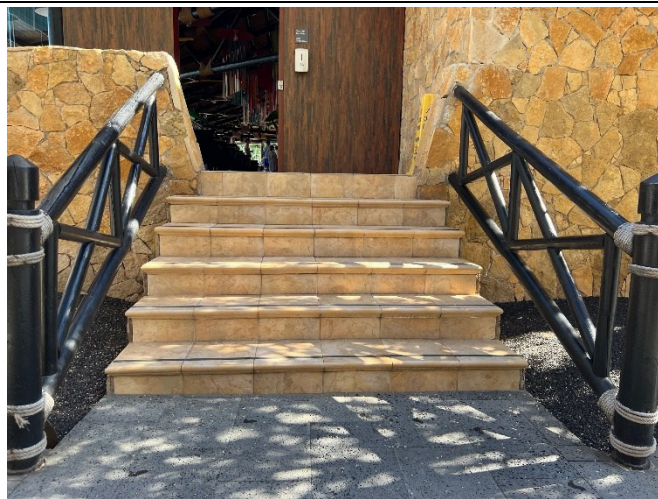


Ubicazione

piano zero, all'interno del pool bar, nell'area piscina

Modalità di accesso

Per raggiungere la veranda ove è ubicato, occorre superare n. 3 rampe consecutive: 2 rampe lunghe 450 cm con pendenza, rispettivamente 13% e 9 % e terza rampa lunga 320 cm con pendenza 11 %



Pavimentazione

liscia

Larghezza utile della porta di ingresso

scorrevole, automatica con larghezza utile di 110 cm

Ad un cliente con mobilità ridotta e/o non vedente è possibile riservare sempre lo stesso tavolo

SI

Servizio al tavolo per persone con disabilità

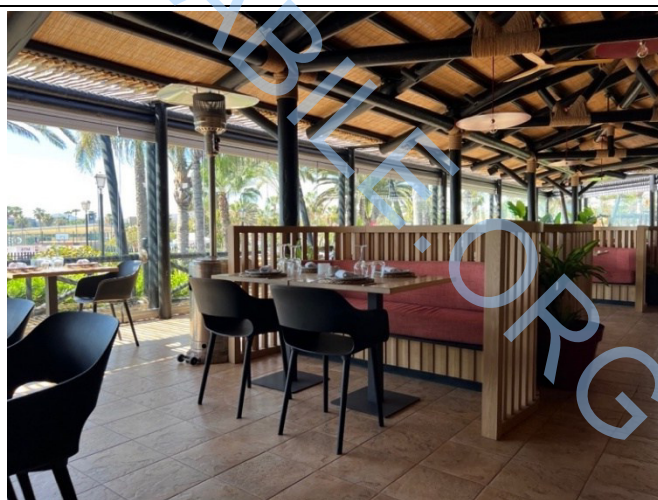
SI

Tipologia dei tavoli

con supporto centrale

Altezza utile sotto il tavolo per accostamento carrozzina

73 cm e piano d'appoggio 76 cm





Servizi igienici comuni fruibili da un ospite con ridotta mobilità

I servizi igienici accessibili si trovano a c.a. 50 m vedi servizi igienici comuni

Ristorante brasiliano RODIZIO

Arredamento elegante con atmosfera "brasiliiana". Il menu è ispirato ai piatti tipici come **feijoada** e **vatapá**, carne alla griglia stile churrascot; aperto solo a cena e con prenotazione obbligatoria



Tipologia dei tavoli

Con supporto centrale

Altezza utile sotto il tavolo per accostamento carrozzina

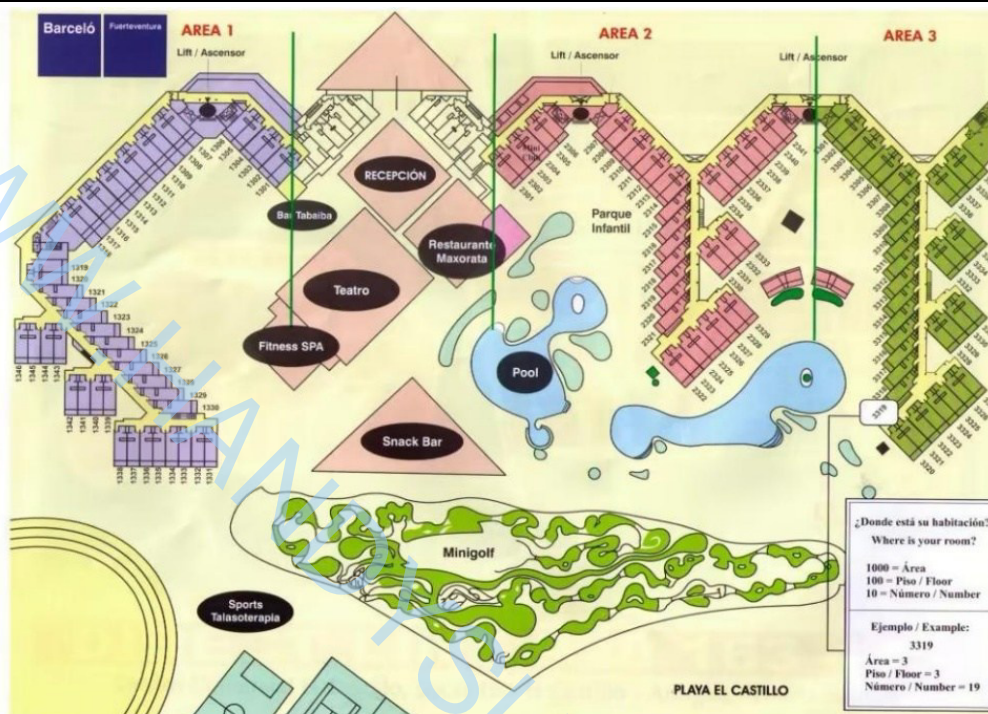
Fruibile da ospite in carrozzina



PERCORSI INTERNI E SERVIZI COMUNI

Percorsi interni

Tutte le principali aree comuni sono raggiungibili attraverso ascensori, percorsi in piano o con rampe, alcune delle quali hanno pendenza media tra il 4 e il 13 %



Distanze approssimative dalla camera/appartamento/bungalow visitato e destinato ai clienti con disabilità fino alle diverse aree comuni principali

Dalla CAMERA visitata all' INGRESSO (Hall)	50/100 m
Dalla CAMERA visitata al RISTORANTE PRINCIPALE TINDAYA	50/100 m
Dalla CAMERA visitata alla PISCINA PRINCIPALE	100/150 m
Dalla CAMERA visitata alla SPIAGGIA EL CASTILLO BEACH	500 m

Lungo i percorsi interni sono presenti segnali tattili in sistema loges, per non vedenti

NO

Lungo i percorsi sono presenti segnali informativi direzionali delle varie aree comuni

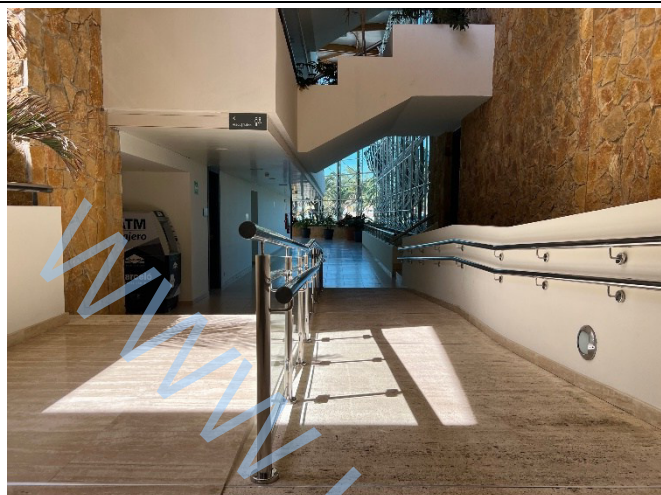
Si

Indicare se i percorsi di collegamento con le aree comuni sono in piano o con rampe o con scalini, oltre a quelli già descritti

Dalla **CAMERA** visitata all' **INGRESSO (Hall)**

attraverso un percorso in piano e superando n. **2 rampe, consecutive**, in salita, una rampa lunga 280 cm **con pendenza 8 %** e una rampa lunga 500 cm **con pendenza 9 %**, entrambe dotate di

corrimano a destra e a sinistra, successivamente si trova una porta scorrevole automatica con apertura > 90 cm.



Dalla **CAMERA** visitata al **RISTORANTE PRINCIPALE TINDAYA**

attraverso gli **ascensori** n. 3 e 4 al piano 1. Arrivati al piano 0 si percorre un **percorso in piano** sino al ristorante.



Dalla **CAMERA** visitata alla **PISCINA PRINCIPALE**

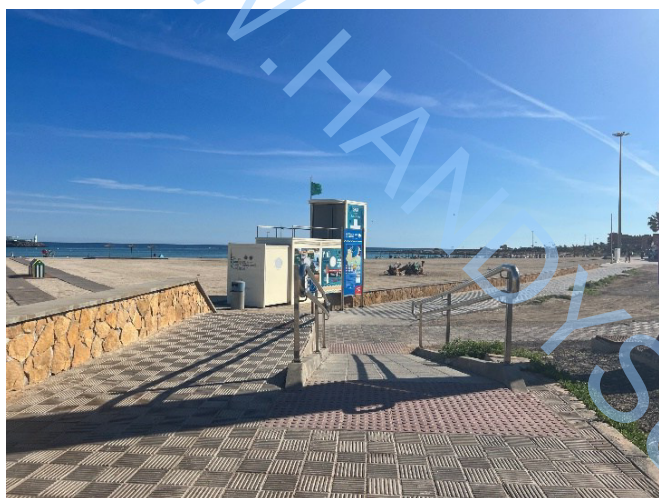
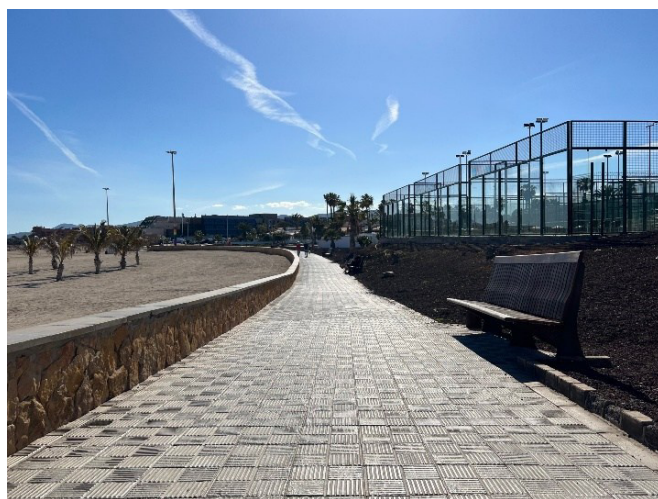
attraverso gli **ascensori** n. 3 e 4. Arrivati al piano 0 si percorre un **percorso in piano** al coperto e poi si prosegue attraversando un piccolo ponticello che forma una rampa in salita lunga 265 cm con pendenza 4 % e una rampa in discesa lunga 265 cm con pendenza 4 %.



Dalla **CAMERA** visitata alla **SPIAGGIA EL CASTILLO BEACH**

Attraverso un percorso di circa 500 m, su superficie facilmente percorribile, pedonale, in piano e con rampe. Occorre prendere l'ascensore 3 e 4, percorrere il corridoio in piano, superare il ponticello con pendenza 4 % ed una rampa con pendenza superiore all' 8% per arrivare al cancello di uscita del villaggio. Il cancello si apre con la tessera magnetica della camera. Il percorso esterno ha vari dislivelli con pendenze che possono superare l'8 %. l'ultima rampa prima di arrivare alla spiaggia misura 5 metri e la pendenza è 17 %.



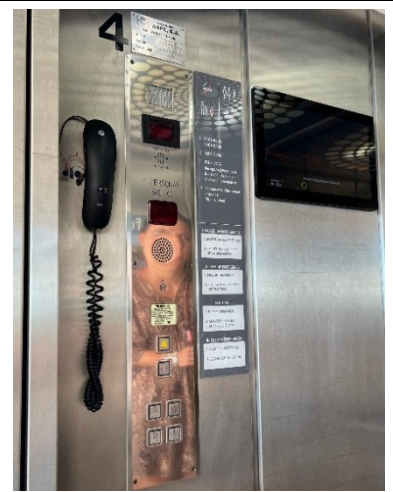


Note eventuali

Per arrivare alla SPIAGGIA GRANDES PLAYA DE CORRALEJO BEACH ci vogliono 42 Km in auto

ASCENSORI

Gli **ascensori n. 3 e 4** si trovano nel piano ribassato sotto la hall reception ove sono ubicate le camere accessibili ai disabili, piano 1. Raggiungibili dalle camere in piano e dalla hall reception superando una porta scorrevole automatica con apertura > 90 cm e n. **2 rampe, consecutive**, in discesa: una lunga 280 cm **con pendenza 8 %** e una lunga 500 cm **con pendenza 9 %**, entrambe dotate di corrimano a destra e a sinistra.



Dimensioni

Porta cabina con larghezza utile di 86 cm e cabina con larghezza di 118 cm e profondità di 121 cm. È presente uno specchio e una barra di appoggio. Il pulsante di chiamata è posto a 117 cm di altezza e il tasto più alto tastiera interna a 124 cm di altezza da terra.

SERVIZI IGIENICI COMUNI nei pressi del Ristorante principale Tindaya

Modalità di accesso

Servizi igienici accessibili a persone disabili in carrozzina **si trovano davanti al Ristorante Tindaya, al piano 0** e servono tutte le principali aree comuni del piano: Ristorante Tindaya, piscina, snack bar Palo Santo, Ristorante Palo santo, Miniclub, sala congressi; raggiungibili dall'area piscina attraverso il ponticello con rampa in salita e discesa con pendenza 4 %.

Larghezza utile porta di ingresso

93 cm e maniglia a barra

Tipologia della porta

Ad un'anta apribile verso l'esterno

Tipologia della maniglia

con barra antipánico interna

Altezza WC

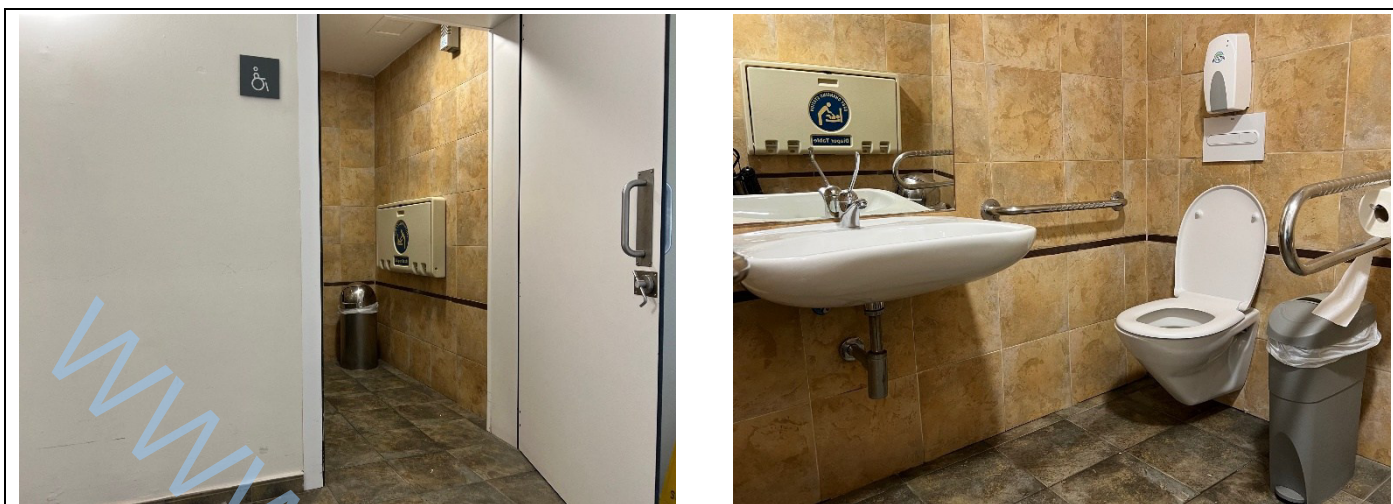
44 cm

Sedile WC a parte frontale

continua senza dente frontale

Maniglioni di sostegno

a sinistra del wc reclinabile, a destra del wc fisso a parete



Doccetta flessibile a lato del wc

No e privo di campanello elettrico a corda

Spazio libero ai lati del wc

a sinistra 150 cm a destra 18 cm frontale inferiore 90 cm

Lavabo con spazio sottostante per accostamento carrozzina

65 cm e piano d'appoggio di 80 cm

Altezza da terra bordo inferiore specchio

80 cm fisso

SERVIZI IGIENICI COMUNI nei pressi della HALL/Reception

Modalità di accesso

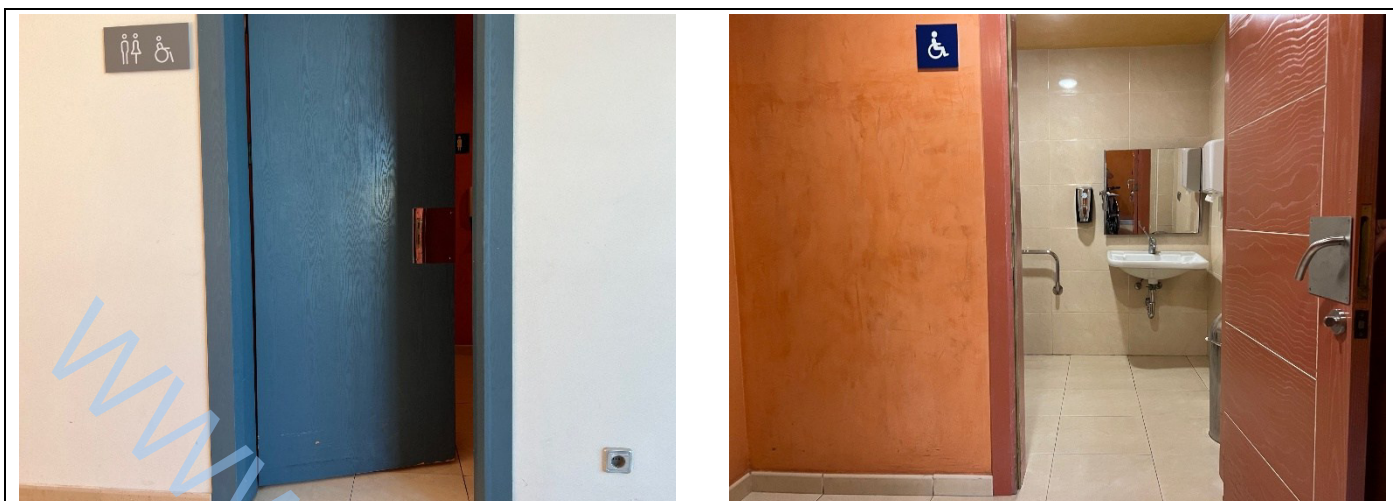
si trovano nel piano 1, il piano ribassato sono raggiungibili dalla hall Reception superando una porta scorrevole automatica con apertura > 90 cm e n. 2 rampe consecutive in discesa: una rampa lunga 280 cm con pendenza 8 % e una rampa lunga 500 cm con pendenza 9 %, entrambe dotate di corrimano a destra e a sinistra. Servono tutte le principali aree comuni del piano 1: Hall, Reception, Bar del teatro, teatro, negozi

Larghezza utile n. 2 porte di ingresso

1° porta 78 cm, 2° di larghezza utile di 76 cm

Tipologia della porta

Ad anta



Tipologia della maniglia

A spinta e a leva

Altezza WC

48 cm

Sedile WC a parte frontale

continua senza dente frontale

Maniglioni di sostegno

a sinistra del wc fisso a parete a destra del wc reclinabile

Doccetta flessibile a lato del wc

NO e privo di campanello elettrico a corda

Spazio libero ai lati del wc

a sinistra 24 cm, a destra 120 cm e frontale 80 cm

Lavabo con spazio sottostante per accostamento carrozzina

65 cm e piano d'appoggio 78 cm

Altezza da terra bordo inferiore specchio

95 cm fisso



PISCINA



La struttura dispone di **due piscine**, una per adulti e bambini climatizzata nei mesi invernali e una per adulti non climatizzata. Sono presenti lettini e ombrelloni.

Ubicazione

piano terra, nei pressi pool bar

Modalità di accesso all'area piscina

in piano





Accesso alla vasca tramite

rampa di n. 8 gradini dotata di corrimano centrale

Sono disponibili ausili per facilitare ingresso/uscita dalla vasca alle persone con mobilità ridotta

Priva di una sedia anfibia tipo job/un sollevatore mobile/un sollevatore fisso/una sedia comoda

Vasca profonda

Piscina per adulti (fredda) cm 120 e piscina per adulti/bambini (riscaldata) da 40 a 120 cm

Altezza bordo-livello acqua

a sfioro

Servizi igienici fruibili nelle vicinanze della piscina

SI vicino ristorante principale a 70/100 m (vedi "servizi igienici aree comuni)

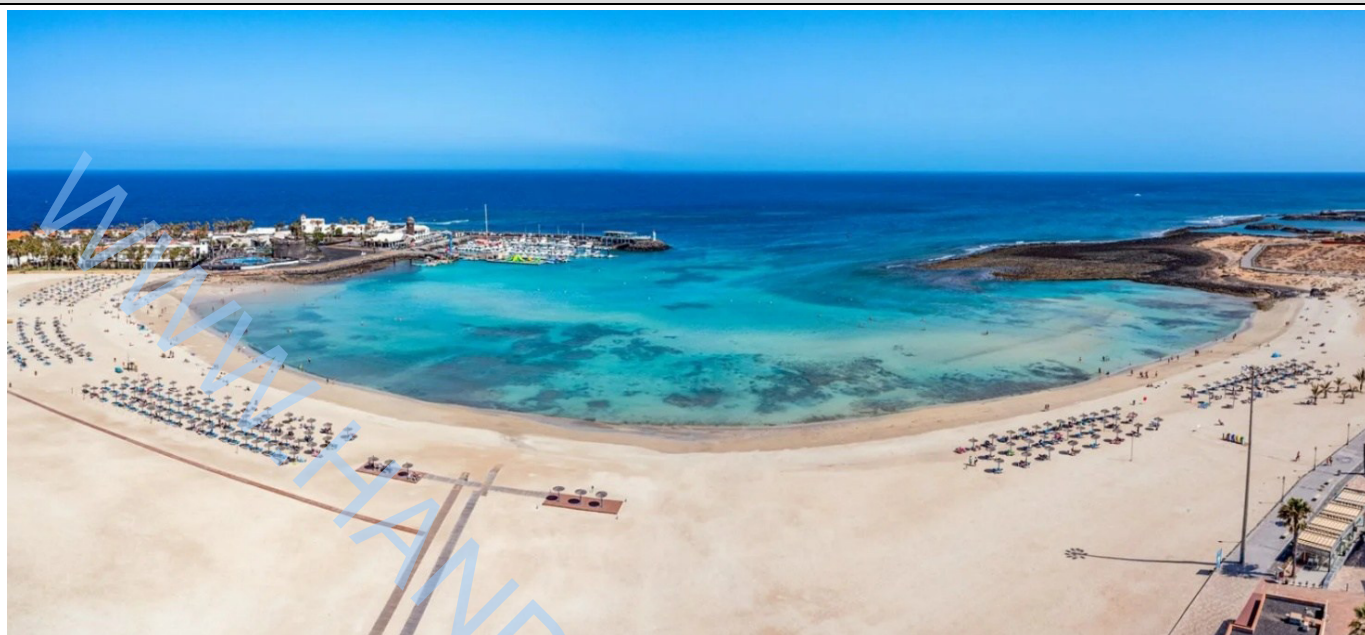
Nell'area piscina si trova una doccia

SI a filo pavimento



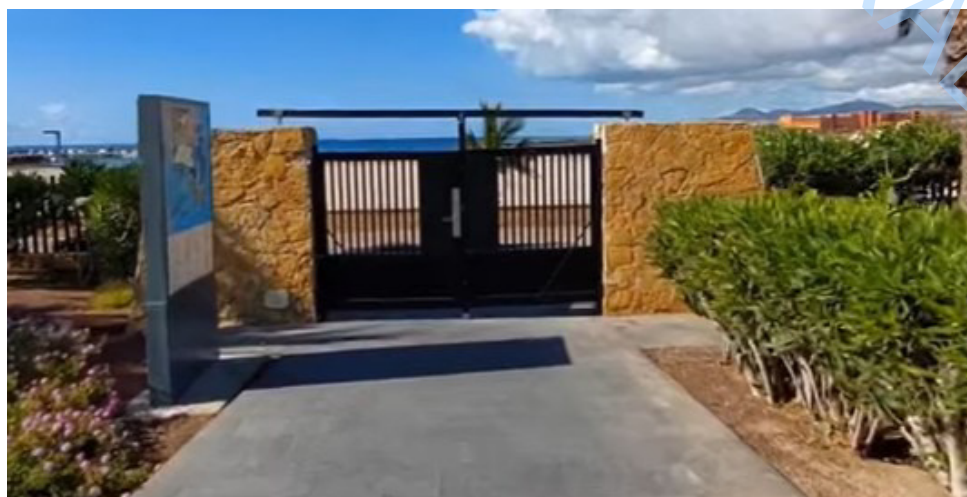
SPIAGGE

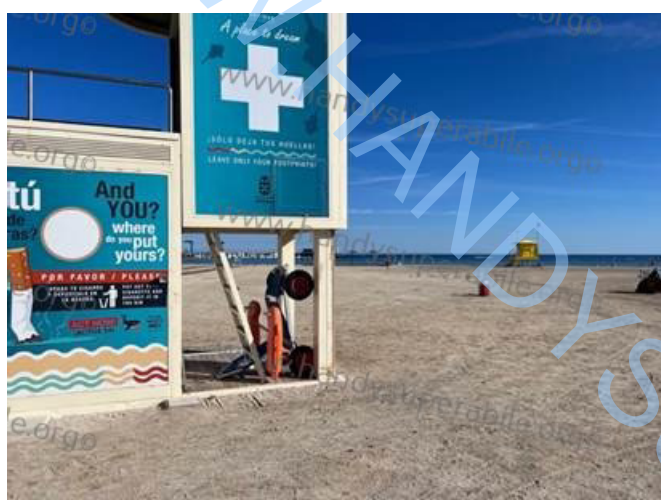
PLAYA EL CASTILLO BEACH



Modalità di accesso alla spiaggia

Facilmente percorribile, con rampe accessibili, anche da una persona in carrozzina manuale, preferibilmente con l'ausilio di un propulsore elettrico. Occorre prendere l'ascensore ed arrivare al piano 0, percorrere il corridoio in piano, superare il ponticello con pendenza 4 % ed una rampa con pendenza superiore all' 8% per arrivare al cancello di uscita del villaggio. Il cancello si apre con la tessera magnetica della camera. Il percorso esterno ha vari dislivelli con pendenze che possono superare l'8 %. l'ultima rampa prima di arrivare alla spiaggia misura 5 metri e la pendenza è 17 %





Tipologia di Spiaggia

sabbia

In spiaggia è presente una passerella

SI

Tipologia della passerella

in legno

La passerella

Sono presenti lunghe passerelle in legno con pendenze moderate per raggiungere le postazioni di ombrellone riservate, lo snack bar della spiaggia, i servizi igienici accessibili e le docce a filo pavimento

E' possibile riservare al cliente con ridotta mobilità/cieco ombrellone a lato della passerella

SI

Disponibile pedana anche amovibile fra passerella e postazione ombrellone



BARCELO' – FUERTEVENTURA MAR- CANARIE

TESTATO E AGGIORNATO DA [HANDY SUPERABILE](http://www.handysuperabile.org) NEL 2023

Tel. 3498505727 www.handysuperabile.org info@handysuperabile.org

SI, una pedana in legno per raggiungere le n. 2 postazioni con ombrelloni riservate a persone disabili con difficoltà motoria

Disponibile sedia anfibia per balneazione persone con mobilità ridotta di proprietà o tramite tour operator

SI disponibile una sedia anfibia tipo tiralò



Il personale è disponibile ad offrire assistenza per il trasporto con l'ausilio medesimo in acqua e viceversa

SI il personale addetto al salvataggio è disponibile ad aiutare la persona con mobilità ridotta per l'ingresso in acqua



Note eventuali

È possibile noleggiare i lettini a pagamento



Disponibili servizi igienici fruibili dagli ospiti con mobilità ridotta

SI accessibili in piano con wc a dente frontale aperto, con ampi spazi ai lati dotato di maniglioni reclinabili su entrambi i lati e **doccia a filo pavimento** all'aperto



GRANDES PLAYA DE CORRALEJO BEACH

Modalità di accesso alla spiaggia

si trova a **42 km** dall'hotel ed è raggiungibile in **auto**. All'ingresso vi sono 3 parcheggi riservati alle persone con disabilità

Tipologia di Spiaggia

sabbia

In spiaggia è presente una passerella

SI



Tipologia della passerella

in legno

Disponibile sedia anfibia per balneazione persone con mobilità ridotta di proprietà o tramite tour operator

SI è disponibile una **sedia anfibia tipo tiralò**

Il personale è disponibile ad offrire assistenza per il trasporto con l'ausilio medesimo in acqua e viceversa

SI, il personale addetto al salvataggio è disponibile ad aiutare la persona con disabilità per entrare e uscire dall'acqua



Disponibili servizi igienici fruibili dagli ospiti con mobilità ridotta

SI, Vi è una passerella in legno con pendenza variabile 3-11% per raggiungere i **servizi igienici**



Modalità di accesso ai servizi igienici

La porta di accesso ai servizi igienici è scorrevole ed ha un passaggio di 88 cm, vi è un piccolo gradino battiporta di 2 cm e la maniglia è a barra - La porta per accedere al wc misura 74 cm ed è scorrevole con anello

Altezza WC

47 cm

Sedile WC a parte frontale

Continua senza dente frontale

Maniglioni di sostegno

maniglioni di sostegno a destra e a sinistra del wc reclinabili
Doccetta flessibile a lato del wc
NO
Spazio libero ai lati del wc
a sinistra superiore a 100 cm, a destra 40 cm e frontale 80 cm
Campanello elettrico/telefono a lato wc
NO
Lavabo con spazio sottostante per accostamento carrozzina
65 cm e piano d'appoggio 83 cm e privo di specchio



ATTIVITÀ SPORTIVE/RICREATIVE E MINICLUB

Ampia varietà di attività sportive quali beach volley, bocce, ping-pong. A pagamento: tennis, padel, basket, calcio e minigolf. Miniclub Barcy per bambini dai 4 ai 12 anni, programma di animazione Happy Minds. A pagamento: centro benessere e SPA (riservato ai maggiori di 16 anni) con 5 sale per trattamenti individuali, 2 sale per attività sportive con allenatori, 1 palestra con attrezzatura di ultima generazione. Trattamenti benessere personalizzati, piscine esterne e coperte tutte di acqua salata con getti d'acqua. Idromassaggio, sauna, bagno turco, calidarium e tepidarium, frigidarium, doccia sensoriale, zona relax, bar con prodotti pensati per la salute e il benessere



Attività sportive

Ubicazione

L'area sportiva è ubicata fuori dal villaggio. E' raggiungibile attraverso il cancello da cui si accede all'area pedonale sul mare, apribile con la tessera magnetica della camera. Il cancello d'ingresso per accedere ai campi misura 79 cm

CAMPI DA TENNIS e BASKET

I campi da **tennis e basket non sono accessibili** per la presenza di gradini

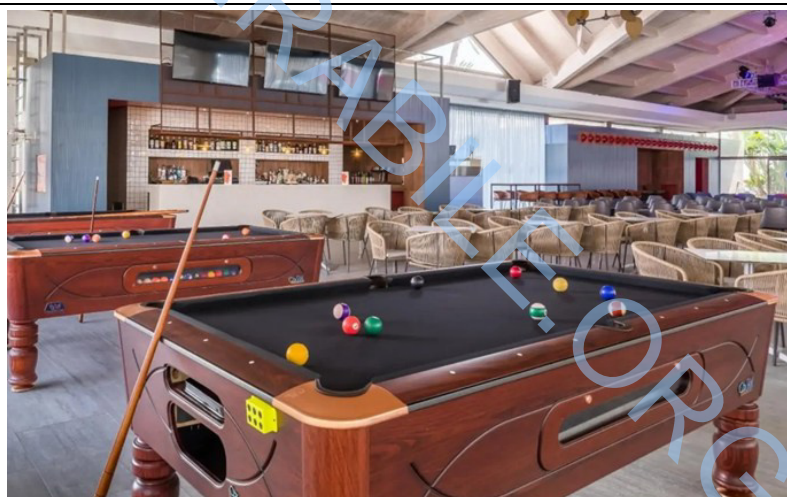
CAMPI DA PADEL

Il campo da padel è accessibile superando un varco di 80 cm e un piccolo cordolo di 5 cm



MINIGOLF

Raggiungibile in piano. Il mini-golf ha un varco di accesso di 60 cm



BILIARDI

I tavoli da biliardo sono 3 e sono ubicati nel Bar del teatro vicino alla Hall Reception

Palestra/Fitness

Modalità di accesso alla palestra/fitness

L'accesso della palestra come del centro benessere /Wellness/Spa Thalasso è esterno al villaggio ed è raggiungibile superando il cancello che porta alla passeggiata sul mare apribile con tessera magnetica. Il percorso è breve e presenta diversi dislivelli con pendenze superiori all'8 %.



Larghezza utile porta di ingresso

83 cm

Tipologia della porta

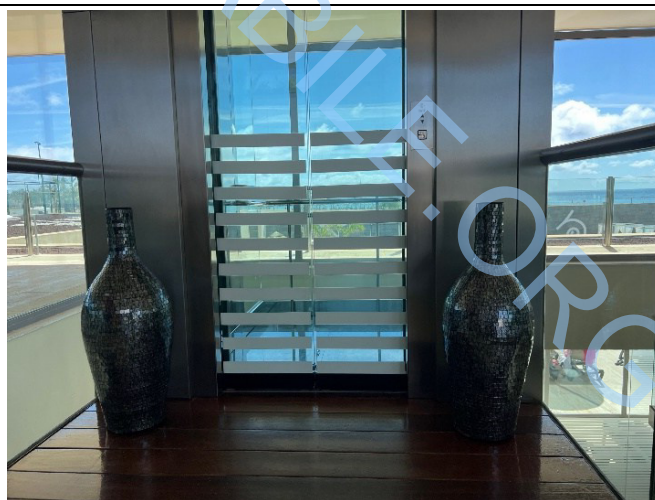
ad anta





Al piano d'ingresso troviamo la reception, la palestra, una splendida terrazza vista mare e l'ascensore che sarà necessario per raggiungere le altre attività ubicate al piano inferiore.

La porta dell'ascensore misura 78 cm e il pulsante di chiamata è posto a 107 cm di altezza



Miniclub/area giochi

Programma di intrattenimento diurno e serale in compagnia dello staff di animazione internazionale. Tutte le sere spettacoli dal vivo nel teatro vicino alla Reception. Miniclub Barcy per bambini, programma di animazione Happy Minds, Barcelò Pirates Fun per i più piccoli

Modalità di accesso al miniclub

in piano - si trova nei pressi dell'area piscina, è dotato di un'area giochi per bambini. All'ingresso vi è una rampa lunga 20 cm con pendenza 17 %.

Area giochi per bambini

Il Barcy Club offre un programma di animazione per **bambini dai 4 ai 12 anni** ispirato alla teoria delle sette intelligenze multiple. All'interno del Barcy Club, potranno vivere diverse esperienze con laboratori adattati a tutti i gusti e con una vasta gamma di giochi





Teatro



Modalità di accesso al teatro

in piano all'interno del Bar vicino alla Hall Reception

Larghezza utile porta/varco di ingresso

superiore a 90 cm

La zona tribuna è al coperto

SI



Sala Meeting

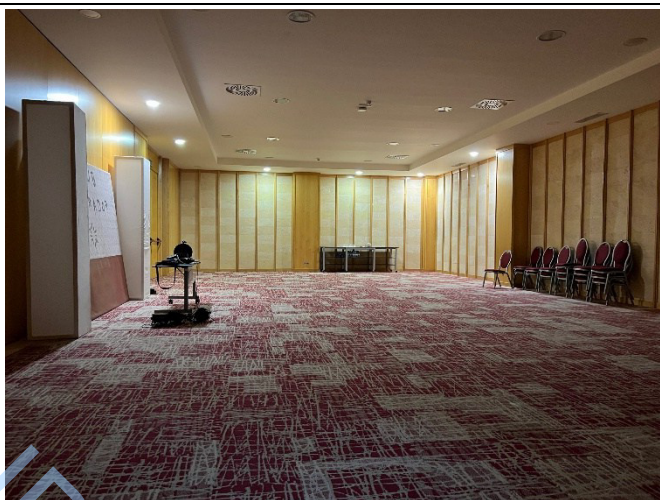
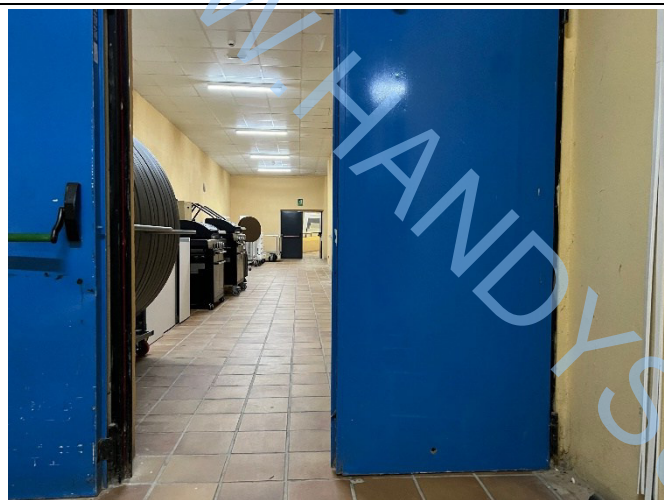
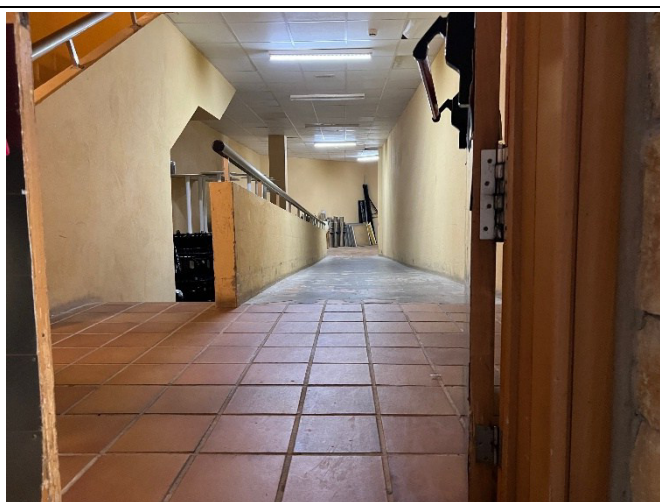


La struttura dispone di **n. 3 sale meeting**

Modalità di accesso

piano 0, nei pressi del ristorante principale Tindaya. L'ingresso principale non è accessibile per la presenza di alcuni gradini.

Il percorso secondario, adiacente, presenta una rampa lunga 14,10 metri con pendenza 10 % e corrimano a sx. Per raggiungere la sala occorre superare n. 2 porte: la prima ha apertura 85 cm, la seconda 75 cm.



Centro benessere - Spa

Modalità di accesso alla Spa

Il **CENTRO BENESSERE/WELNESS/SPA THALASSO** è esterno al villaggio ed è raggiungibile superando il cancello che porta alla passeggiata sul mare apribile con tessera magnetica. Il percorso è breve e presenta diversi dislivelli con pendenze superiori all'8 %.

Larghezza utile porta/varco di ingresso

83 cm

Al centro benessere/Spa sono presenti le seguenti attività:

SAUNA

Piano inferiore (accessibile con lo stesso ascensore della palestra) poi in piano porta larga cm 70



BAGNO TURCO

Piano inferiore poi in piano porta larga cm 80

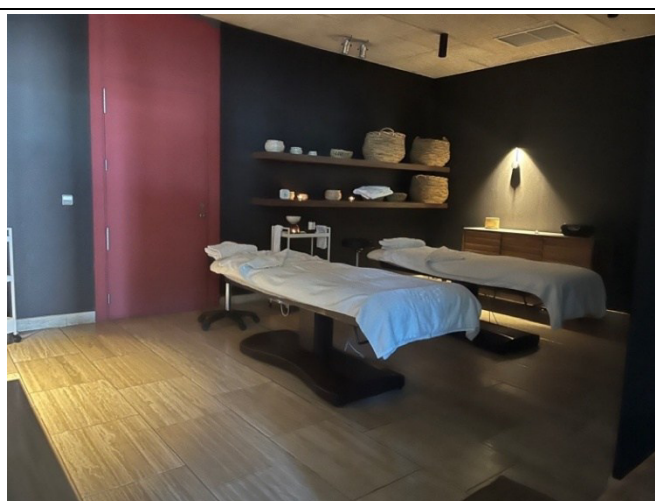


SALA MASSAGGIO

Piano inferiore poi in piano porta larga cm 86, accessibile con ascensore (La porta dell'ascensore misura 78 cm e il pulsante di chiamata è posto a 107 cm di altezza)

Letto per massaggio

regolabile in altezza



SERVIZI IGIENICI SPA

Accessibile in piano, doppia porta larga cm 88 e 85 cm

Altezza WC

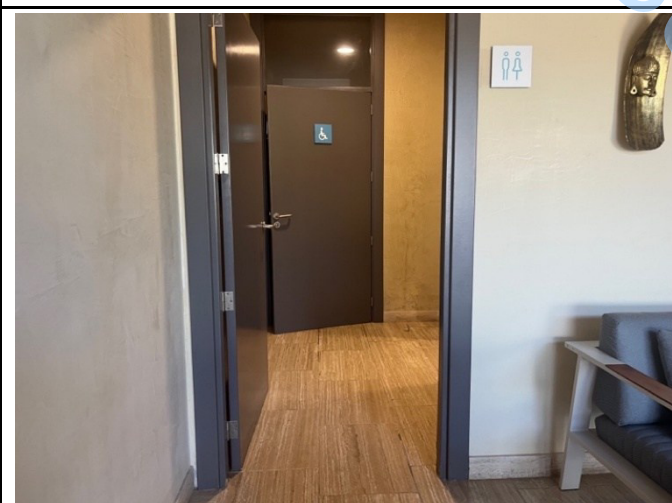
41 cm

Sedile WC a parte frontale

sedile privo di dente frontale

Maniglioni di sostegno

maniglione di sostegno fisso a parete alla destra del wc e sul retro



Doccetta flessibile a lato del wc

NO e privo di campanello a corda

Lavabo con spazio sottostante per accostamento carrozzina

Cm 64 e piano d'appoggio 78 cm

Altezza da terra bordo inferiore specchio

106 cm fisso



LOCALE SPOGLIATOIO

Vi sono degli **armadietti fruibili** per persone in carrozzina

PISCINE DELLA SPA



N. 2. Le piscine interna ed esterna sono collegata da un'apertura nella vetrata in piano. Sono presenti lettini ed ombrelloni

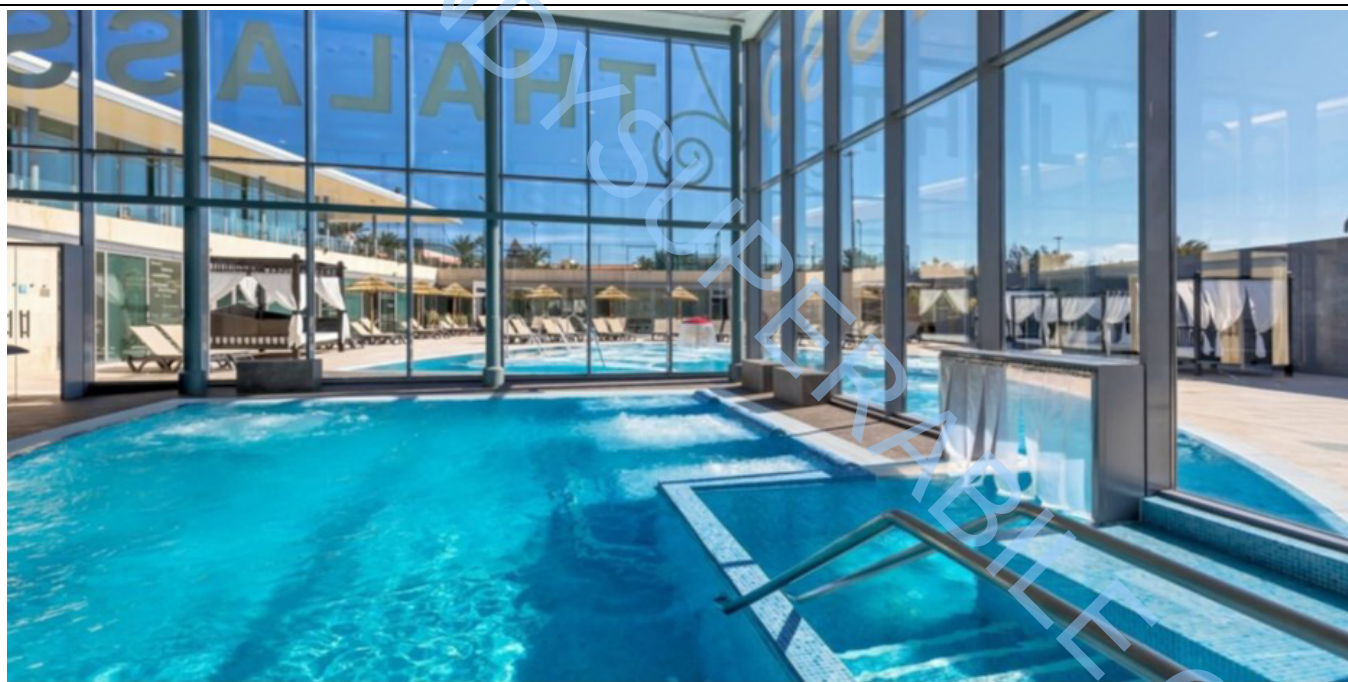
Accesso alla vasca tramite

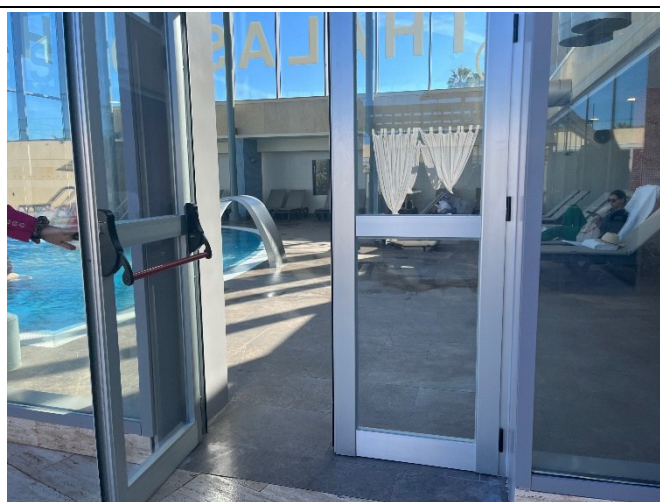
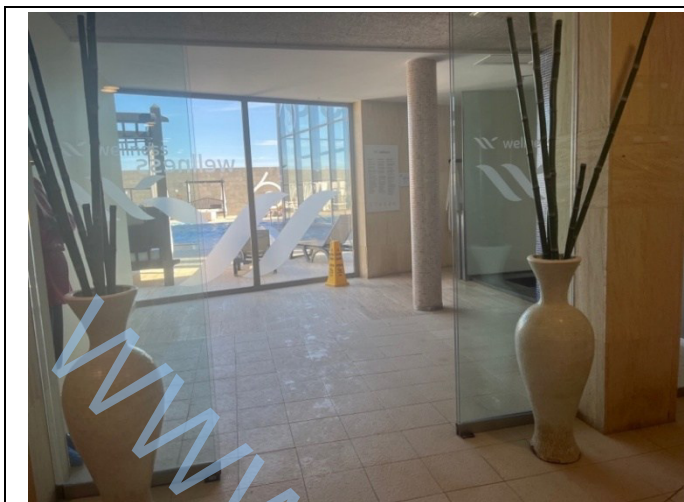
accessibile con rampa di gradini dotata di corrimano centrale. Per facilitare l'ingresso in acqua agli ospiti con disabilità motoria **non sono presenti una sedia anfibia tipo job/un sollevatore mobile/un sollevatore fisso/una sedia comoda**



Altezza bordo-livello acqua

A sfioro





Servizi igienici fruibili nelle vicinanze della piscina

Il servizio igienico accessibile è a breve distanza. (vedi servizi igienici SPA)

ZONA “LA MARINA”

COME RAGGIUNGERE LA ZONA

E' la nuova zona esclusiva di Caleta de Fuste ed è raggiungibile dal villaggio uscendo dal cancello vicino alla piscina relax e percorrendo la passeggiata che costeggia il mare per circa 700/800 metri. Il percorso è pedonale e occorre superare alcune rampe con pendenze superiori all'8 %. Tutti i servizi della Marina sono a pagamento e su prenotazione.





SNACK BAR LA PERLITA



Ubicazione

Lungo il percorso per la Marina, a circa 400 metri, c'è lo **snack bar La Perlita** con vista sul mare.

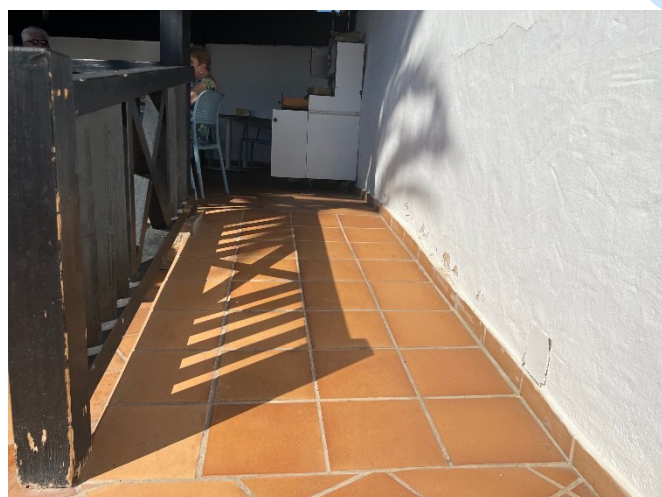
Modalità di accesso

Per accedere ai tavoli vi è un gradino di 3 cm



Servizi igienici comuni fruibili da un ospite con ridotta mobilità

Il Bar La Perlita ha un servizio igienico accessibile ai disabili raggiungibile attraverso n. 2 rampe. Doppia porta d'ingresso: con larghezza utile superiore a 80 cm+; **WC alto 45 cm** con sedile privo di dente frontale, maniglione di sostegno fisso a parete alla sinistra e reclinabile sulla destra; spazio a destra e frontale superiore a 90 cm; manca una doccetta per il bidet, e il campanello elettrico a corda; Lavabo con spazio sottostante libero superiore a 65 cm





RISTORANTE LA MAR SALADA

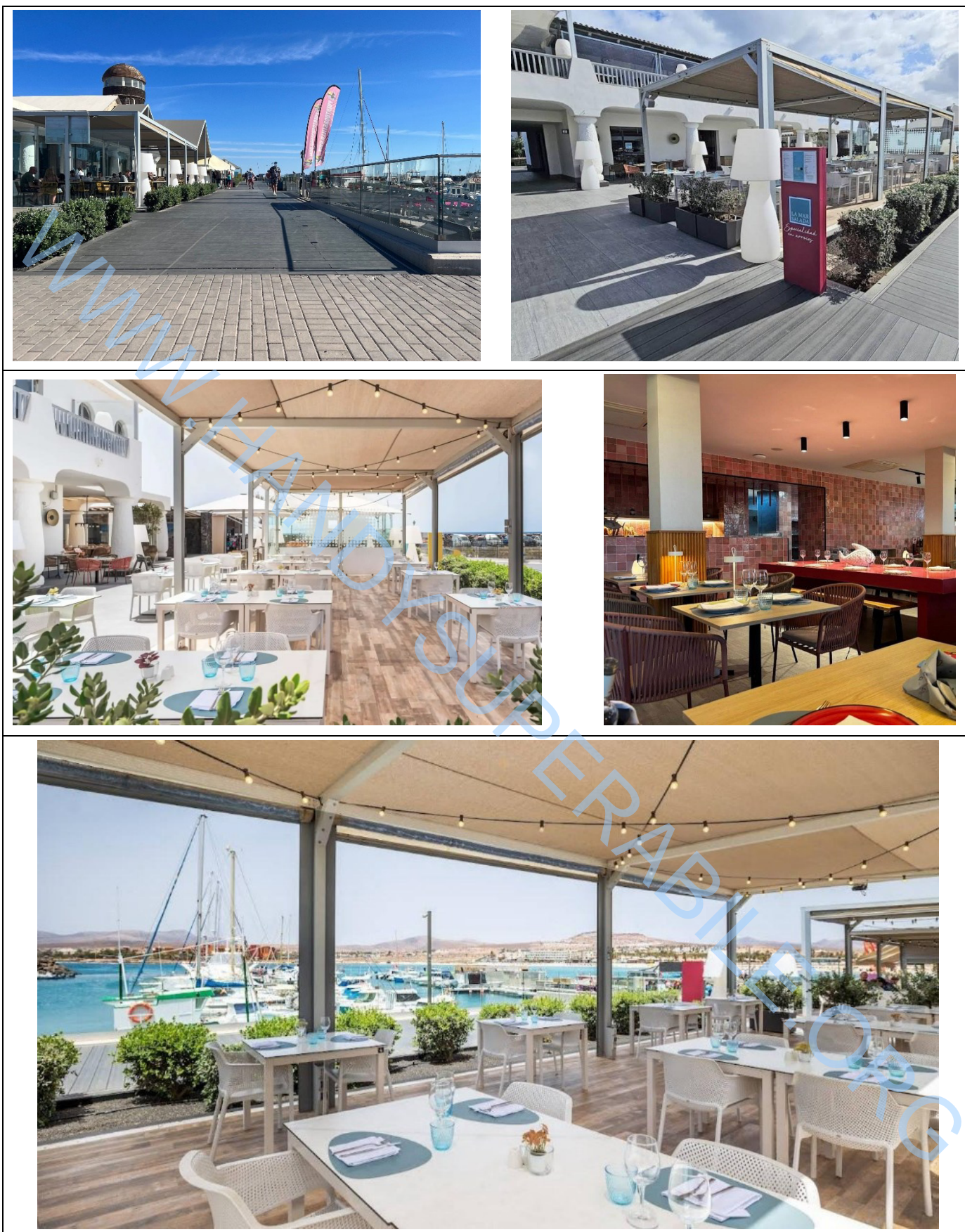
Il ristorante La Mar Salada è specializzato in cucina MEDITERRANEA, spagnola, tapas, riso e pesce, offrendo viste panoramiche sul mare.

Ubicazione e Modalità di accesso

Di fronte al Puerto Castillo e accanto al ristorante la Dolce Vita

Tipologia dei tavoli

Sono varie le tipologie dei tavoli comunque fruibili da ospite in carrozzina



RISTORANTE LA DOLCE VITA

Il **Ristorante La Dolce Vita** con **cucina italiana** è à la carte, a pagamento ed è richiesta la prenotazione. I tavoli esterni, nella veranda vista mare, hanno gambo centrale e lo spazio sottostante per l'accostamento della carrozzina misura 74 cm da terra, il piano d'appoggio 76 cm. I tavoli interni hanno gamba centrale e lo spazio sottostante per l'accostamento della carrozzina misura 70 cm da terra, il piano d'appoggio 74 cm



SERVIZI IGIENICI COMUNI A LA MARINA

Tra i due ristoranti vi sono **dei servizi igienici accessibili** facilmente raggiungibili.

DOPPIA PORTA D'INGRESSO: con larghezza utile superiore a 80 cm

WC alto 45 cm con sedile privo di dente frontale, maniglione di sostegno reclinabile sulla destra, spazio a destre superiore a 90 cm; manca una doccetta per il bidet, e il campanello elettrico a corda. **LAVABO** con spazio sottostante libero superiore a 65 cm



COSA FARE A FUERTEVENTURA

NOLEGGIO AUTO

Attraverso il T.O. se avete un accompagnatore con la patente, vi consiglio di noleggiare un'auto, non adattata per visitare l'isola.

CORRALEJO

CORRALEJO dista 48 km da Caleta de Fuste, circa 50 minuti di auto. Con l'auto a noleggio potrete recarvi a Corralejo, provare un'escursione in buggy per ammirare le dune e poi perdervi nello shopping del centro cittadino. Corralejo è situato sulla costa nord-orientale di Fuerteventura, nel comune di LA OLIVA. Era un piccolo villaggio, che è diventato un rinomato centro turistico, colorato e apprezzato dagli appassionati di sport acquatici, ma anche da chi cerca una vacanza al mare soleggiata, con un'atmosfera divertente e allegra, da chi ama lo shopping ma anche il relax e gli aperitivi. Il centro di Corralejo è completamente accessibile con grandi marciapiedi e piste ciclabili. La maggior parte dei negozi, dei ristoranti e dei locali sono privi di gradini. In tutte le Isole Canarie il Carnevale è molto sentito ed i preparativi si svolgono durante tutto l'anno. Solitamente a Fuerteventura il Carnevale si svolge tra i mesi di febbraio e marzo, dura circa 10 giorni, con spettacoli e sfilate di carri, le date vengono annunciate qualche mese prima. Oltre alla via dello shopping, proprio a due passi dall'hotel si possono fare delle belle passeggiate lungo il mare per raggiungere il porticciolo ed ammirare l'Isola di Lobos, proprio davanti alla cittadina.



VISITA A LAJARES, FARO DEL TOSTON, EL COTILLO NELLA PARTE NORD OVEST DI FUERTEVENTURA

Con l'auto a noleggio potrete fare un giro nella parte nord e nord ovest dell'isola. A circa 46 chilometri da Caleta de Fuste vi è **Lajares**, un piccolo paesino, vi consiglio una breve sosta per fare qualche foto al **mulino a vento**, tipico dell'isola, ne troverete altri percorrendo con l'auto le

lunghe strade di Fuerteventura. A pochi passi dal mulino potrete visitare anche **la chiesetta, Ermita de San Antonio de Padua**, non sempre è aperta.

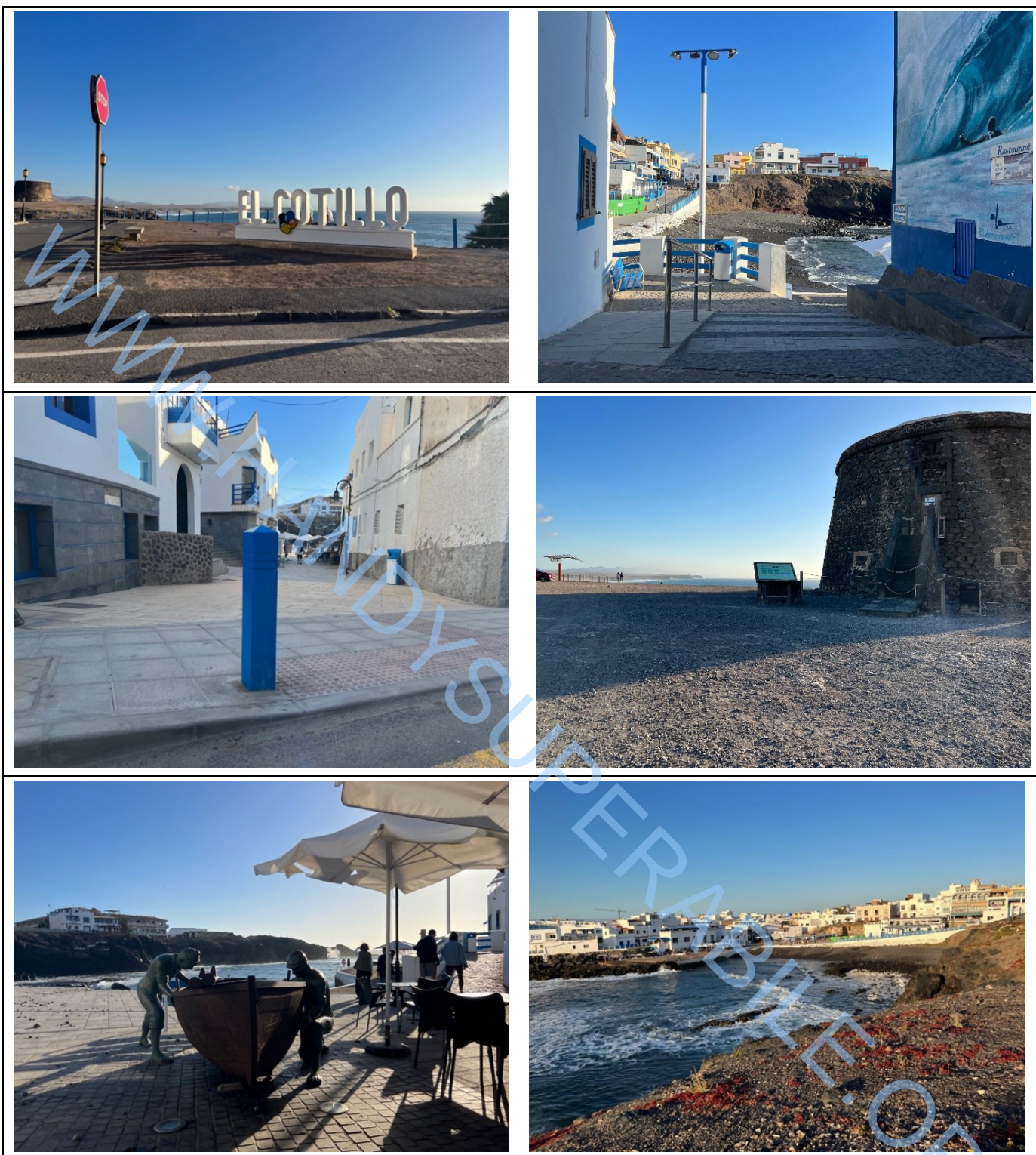
È accessibile attraverso una rampa con pendenza significativa sul lato

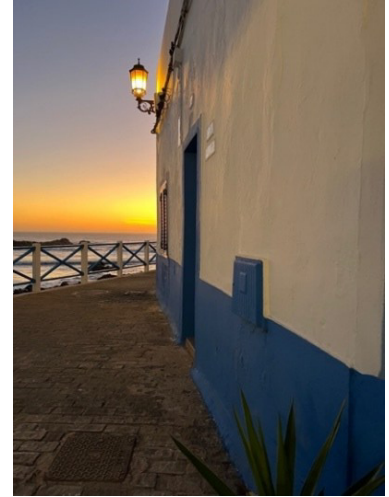


Proseguendo in auto per circa 13 km potrete visitare il Faro del Toston, per ammirare un meraviglioso **paesaggio lunare circondato dal mare**

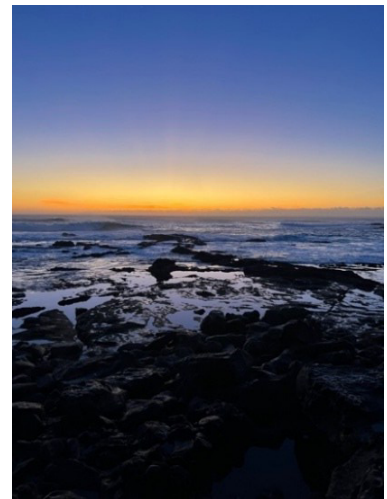


Dopodichè potrete raggiungere **El Cotillo**, a nord ovest dell'isola, a soli 5 km dal faro, uno dei centri più famosi dell'isola per gli amanti del surf. Un piccolo paese di pescatori, con scogliere meravigliose ed un piccolo centro con casette tipiche bianche con porte e finestre azzurre. Dopo il giro del paese, una sosta in un locale tipico a sorseggiare un buon **aperitivo** e ad ammirare **uno splendido tramonto** è obbligatoria





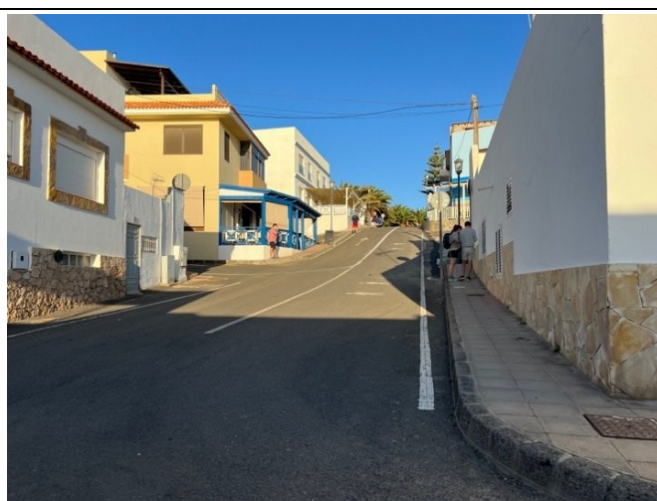
Vicino a El Cotillo ci dovrebbero essere una spiaggia accessibile ai disabili la **Palaya de La Concha El Cotillo**, dovrebbe avere un accesso con pedane e struttura con tettoia ombreggiante in legno.



VISITA AD AJUY NELLA COSTA SUD-OVEST DI FUERTEVENTURA

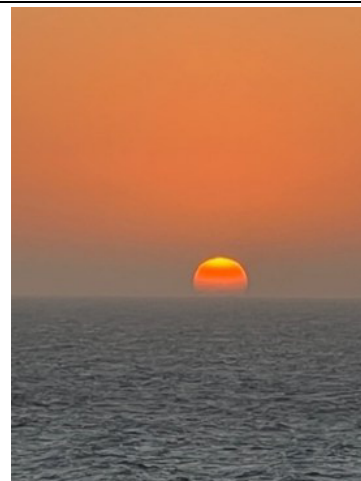
Ajuy, è un piccolo **villaggio di pescatori** nella parte sud ovest dell'isola di Fuerteventura, in auto è raggiungibile dal Caleta de Fuste percorrendo circa **48 km**. Il tempo impiegato è di circa cinquanta minuti. Consiglio una visita nel pomeriggio, il paese è molto piccolo e il paesaggio da il meglio di se al tramonto. Ajuy è l'unica **spiaggia nera dell'isola** ed è famosa per le Grotte.

All'ingresso del paese vi sono dei parcheggi riservati ai disabili. Per raggiungere la spiaggia occorre scendere una discesa abbastanza ripida



Le Grotte di Ajuy non sono accessibili ai disabili perché il terreno è roccioso ma attraverso una rampa molto ripida, per cui anche con il propulsore elettrico è necessario l'aiuto di un accompagnatore, è possibile raggiungere un bel punto panoramico





Vi consiglio di fare un buon aperitivo al tramonto sulla terrazza del Bar Ristorante La Maresia, accessibile attraverso uno scivolo. Al suo interno potrete trovare un **bagno accessibile alle persone disabili**: PORTA D'INGRESSO con larghezza utile superiore a 80 cm; WC alto 45 cm con sedile privo di dente frontale, maniglione di sostegno fisso a parete alla sinistra e reclinabile sulla destra, spazio a destra e frontale superiore a 80 cm; manca una doccetta per il bidet, e il campanello elettrico a corda; LAVABO con spazio sottostante libero superiore a 65 cm



STUDI MEDICI/STRUTTURE SANITARIE

Ospedali nei pressi della struttura

Hospital General de Fuerteventura Virgen de la Peña

Indirizzo: Carretera del Aeropuerto, Km 1, 35600 Puerto del Rosario (Las Palmas)

Distanza dall'hotel: circa 12 km (15 minuti in auto)

Telefono: +34 928 86 20 00

Note: principale ospedale pubblico dell'isola, con pronto soccorso attivo 24h

Altre strutture sanitarie

Hospital Parque Fuerteventura

Indirizzo: Calle León y Castillo 48, 35600 Puerto del Rosario (Las Palmas)

Distanza dall'hotel: circa 13 km

Telefono: +34 928 85 10 76

Note: struttura privata con pronto soccorso, visite specialistiche e diagnostica

Medico privato vicino al resort

Posizione: studio medico esterno davanti all'hotel

Distanza: circa 100 metri

Accesso: su chiamata, a pagamento

Note: utile per urgenze lievi o visite rapide senza spostamenti

Farmacia Lda. Carolina Sánchez Hortelano

Indirizzo: Avenida del Castillo s/n, Caleta de Fuste

Distanza dall'hotel: circa 100 metri

Telefono: +34 928 16 30 28

Note: farmacia più vicina al resort